

Nutzungsstatistiken aus SFX an der ULB Düsseldorf

Erfahrungen im Testbetrieb

Vortrag auf der InetBib-Tagung am 08.09.06 in Münster

Gliederung

- **Die Grenzen der Nutzungsmessung elektronischer Medien**
- Dynamische Nutzungsmessung mit SFX
- Bibliotheksressourcen in der Googlewelt: Ergebnisse in Düsseldorf

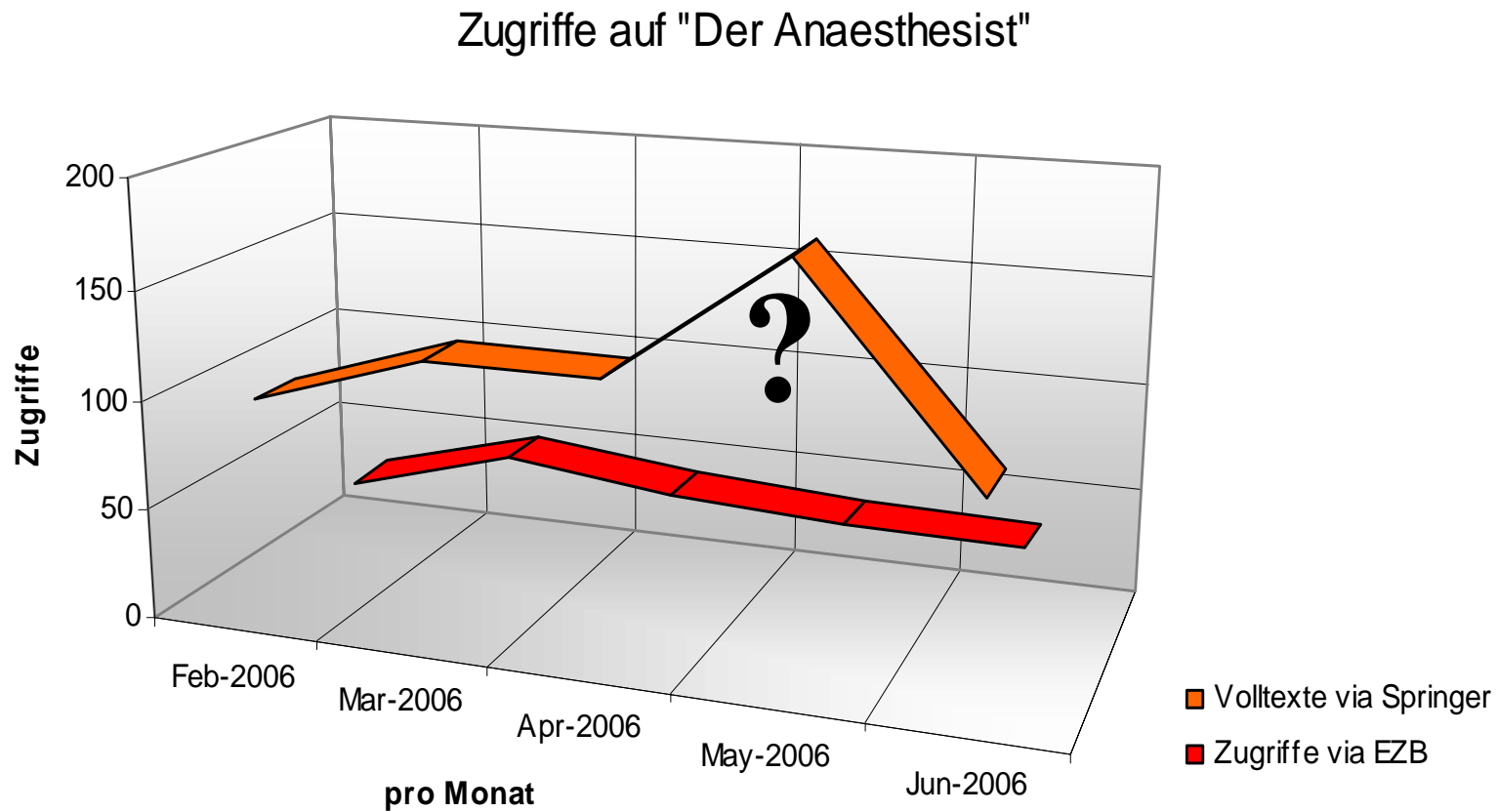
Grenzen der Nutzungsmessung von elektronischen Ressourcen

- Abhängigkeit von Anbietern
- heterogene Daten
- nur wenige Kerndaten (sessions, hits, articles, turnaways)
- keine weiteren Einschränkungen (z.B. IP-Kreise)
- nur statische Daten
- geringe Differenzierung auf der Zeitachse
- Keine Analyse der Clickwege, keine Verbindung zwischen Recherchertools und Volltexten
- Keine Auswertung der Nutzung von Ressourcen, die nicht von der Bibliothek angeboten werden

These: Die Vernetzung von Recherchertools und Wissensressourcen im Web ist noch nicht hinreichend untersucht (Stichwort: Vom Online-Katalog zum Suchraum).

„Beinahe jeder, der öfter im Internet surft, war also schon im Deep Web“
aus: „Was die Suchmaschine nicht findet“ am 30.08.06 im Deutschlandradio Kultur

Exemplarisch: Welche Recherchertools führen zu welchen Volltexten?



Die Klientel der wissenschaftlichen Bibliotheken ist online ...

2006				
	Basis	Onliner	Nutzungsplaner	Offliner
Schüler	2.913	89,3%	5,9%	4,8%
Volksschule ohne Lehre	5.081	24,1%	6,7%	69,3%
Volksschule mit Lehre	16.020	45,5%	6,8%	47,7%
weiterbildende Schule, ohne Abitur	16.657	65,0%	6,2%	28,7%
Abitur, Hochschulreife, Fachhochschule	3.786	81,6%	3,9%	14,4%
abgeschlossenes Studium	4.791	80,2%	3,8%	16,0%

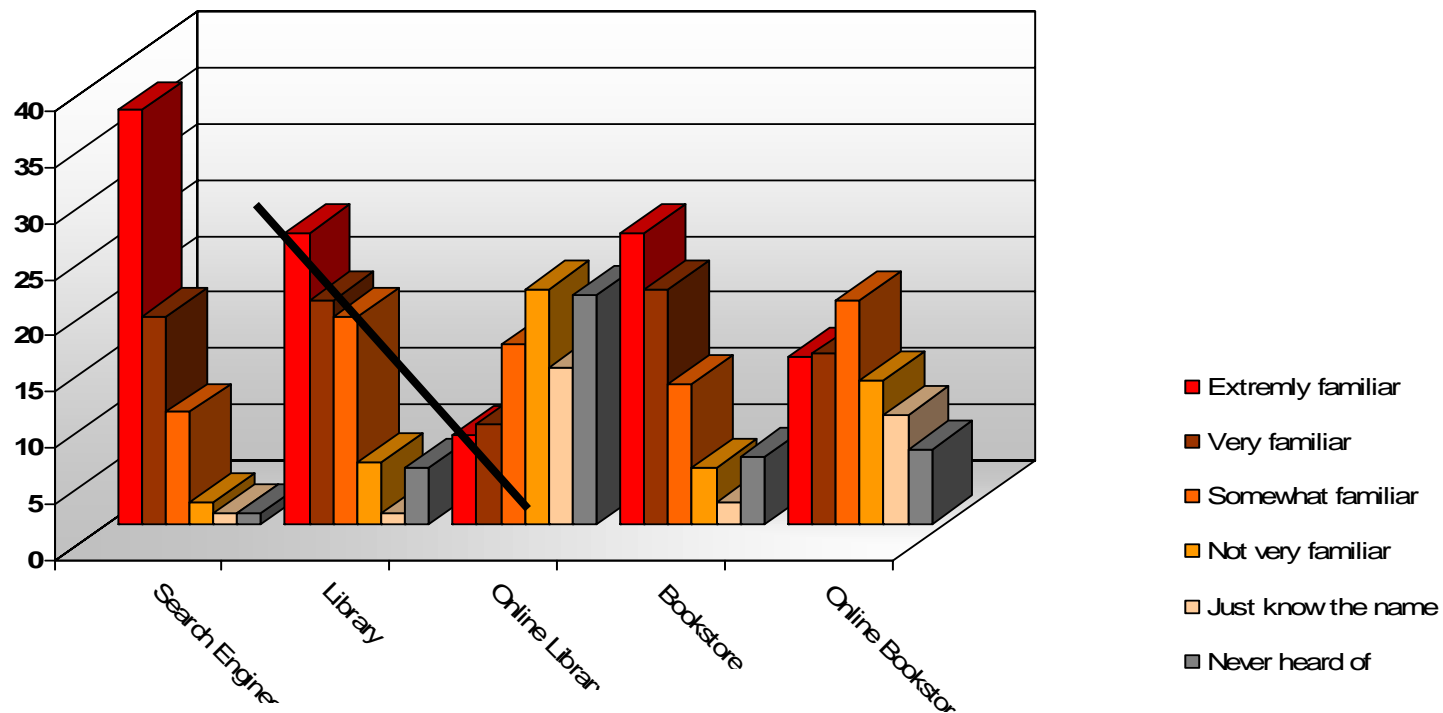
Quelle: (N)ONLINER Atlas 2006: http://www.nonliner-atlas.de/pdf/dl_NONLINER-Atlas2006.pdf

aber ...

Zitat aus einer Medienpräsentation der Erhebung:

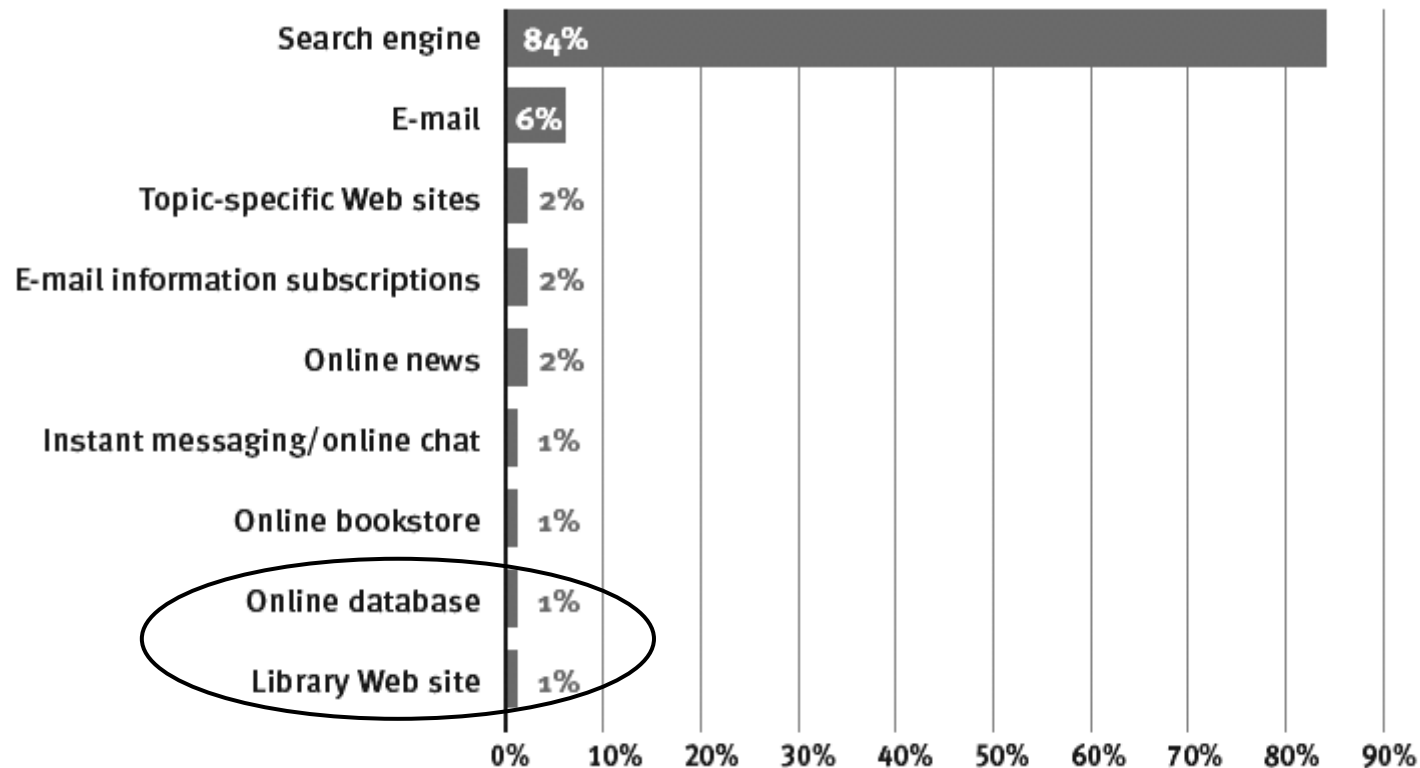
„Das Internet ist cool, ich muss nicht mehr so oft in die Bibliothek rennen.“

Bibliothek ja, aber nicht im Internet:



Perceptions of Libraries and Information Resources, OCLC, 2005, Question 1305.

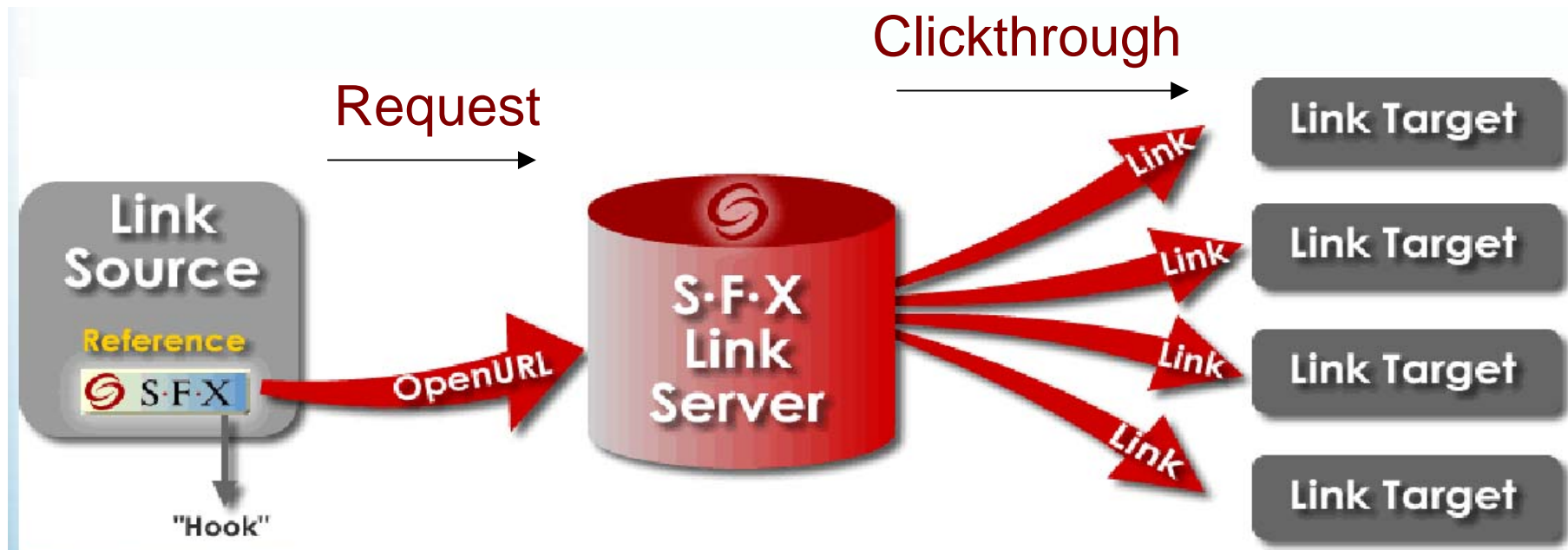
Die Übermacht der Suchmaschinen bei den Recherchertools



Source: *Perceptions of Libraries and Information Resources*, OCLC, 2005, question 520.

- Die Grenzen der Nutzungsmessung elektronischer Medien
- **Dynamische Nutzungsmessung mit SFX**
- Bibliotheksressourcen in der Googlewelt: Ergebnisse in Düsseldorf

SFX-Grundstruktur



[http://sfx.aaa.edu/menu?genre=article&issn=1234-5678
&volume=12&issue=3&spage=1&epage=8&date=1998
&aulast=Smith&aufirst=Paul](http://sfx.aaa.edu/menu?genre=article&issn=1234-5678&volume=12&issue=3&spage=1&epage=8&date=1998&aulast=Smith&aufirst=Paul)

SFX-Service-seite der ULB Düsseldorf

UNIVERSITÄTS- UND LANDESBIBLIOTHEK

SFX SFX Services for this record

Source: A theologico-political treatise [0-585-01615-1] Spinoza

Basic

Full Text

Full text available via **netLibrary** GO

26-März-06: National-Lizenz. Zugang scheint provider-seitig noch nicht freigeschaltet.

Holding information

Nachweis im **Online-Katalog der ULB Duesseldorf** GO

Advanced

Reference

Zitat automatisch übernehmen in persönliche Datenbank von **EndNote (ISI ResearchSoft)** GO

EndNote muß auf Ihrem lokalen PC installiert sein

Web Service

Häufig gestellte Fragen zu SFX **FAQ** GO

Das e-Journal-Team der ULBD erwartet hier Ihre persönliche **Fragen, Anregungen, Kritik** GO

Web Search

Find related information in **a Web Search Engine**

Google

Search Terms: A theologico-political treatise GO

Bei eJournals link
zum EZB readme

Ohne Volltextlink
Fernleihe

Statistikanfragen an SFX:

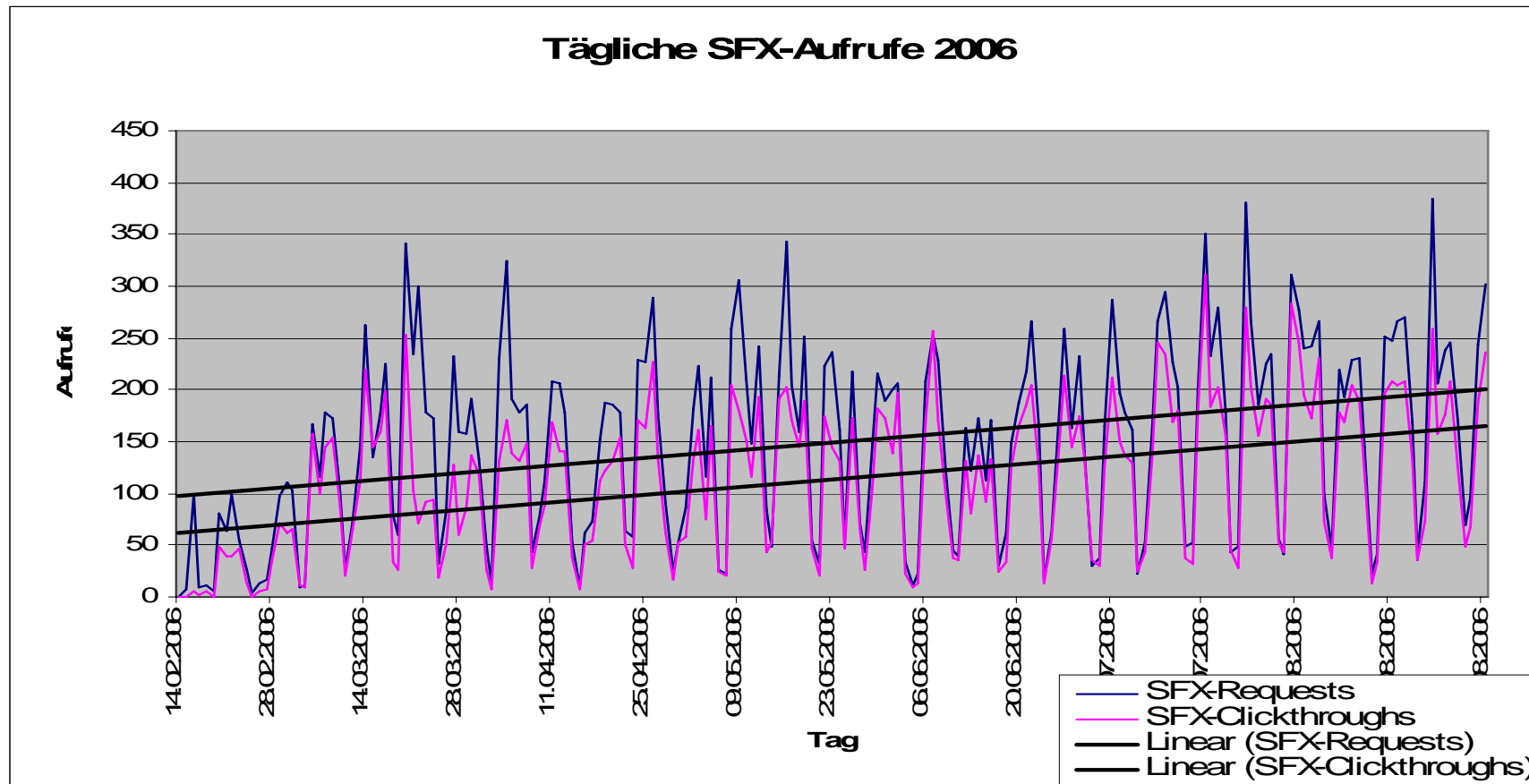
- 1 Number of requests and clickthroughs per day
- 2 Number of requests and clickthroughs per source
- 3 Number of requests and clickthroughs per object type
- 4 Number of requests and clickthroughs per service type
- 5 Number of SFX requests with/without full-text services
- 6 Top target services shown in the SFX menu
- 7 Number of clickthroughs per target
- 8 Number of clickthroughs per target service
- 9 Number of clickthroughs for one particular journal
- 10 Most popular journals selected by target
- 11 Most popular journals selected by source
- 12 Journals requested but have no full-text
- 13 Selected document delivery targets by source
- 14 Books accessed via SFX ranked by use
- 15 Services preferred over full-text
- 16 Unused full-text journals
- 17 Number of requests which resulted in SFX menu screen without services
- 18 Number of requests and clickthroughs by IP address
- 19 Most popular journals
- 20 OpenURLs that resulted in no fulltext services, selected by source

Statistik mit SFX

- Nachweis des Zusammenhanges zwischen Rechercheinstrumenten und Volltexten/ Bibliotheksservices
- Nachweis der Nutzung von freien Recherchertools -> Suchmaschinen in Verbindung mit Bibliotheksservices
- Anbieterunabhängiges, parametrisierbares Statistiktool
- Querbeziehung zwischen Quellen, Zielen und IP-bezogenen Nutzern
- Analyse von „Clickwegen“ (Usability)
- Darstellung auf der Zeitachse (z.B. Nachweis bestimmter Ereignisse)
- für Erwerbungsentscheidungen optimierte Statistiken („*using SFX to identify unexpressed user needs*“)

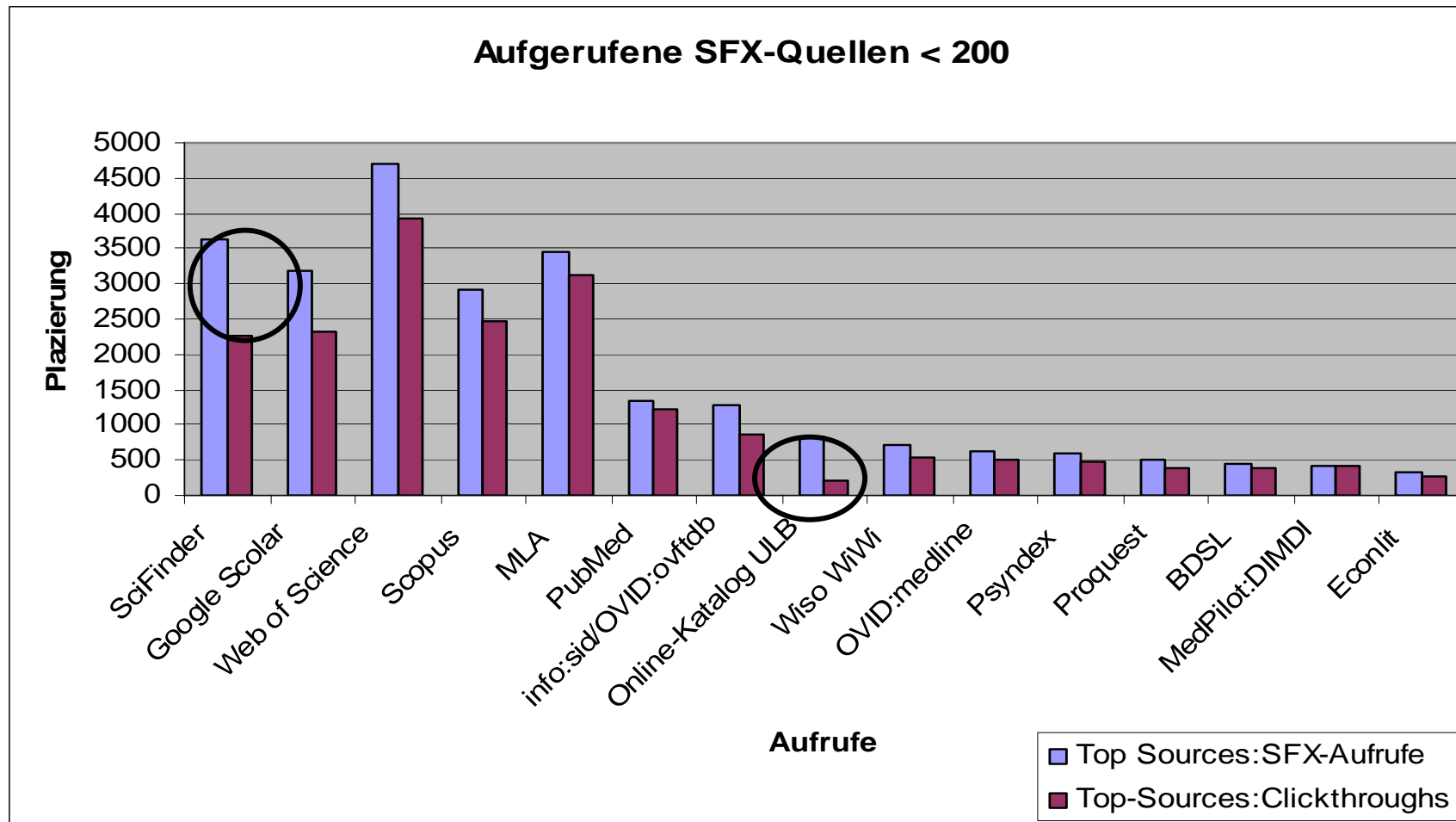
- Die Grenzen der Nutzungsmessung elektronischer Medien
- Möglichkeiten dynamischer Nutzungsmessung mit SFX
- **Bibliotheksressourcen in der Googlewelt:
Ergebnisse in Düsseldorf**

SFX-Nutzung I: Die Entwicklung der Gesamtnutzung



Tendenz: Kontinuierliche Steigerung der Zugriffe und der Clickthrough-Rate

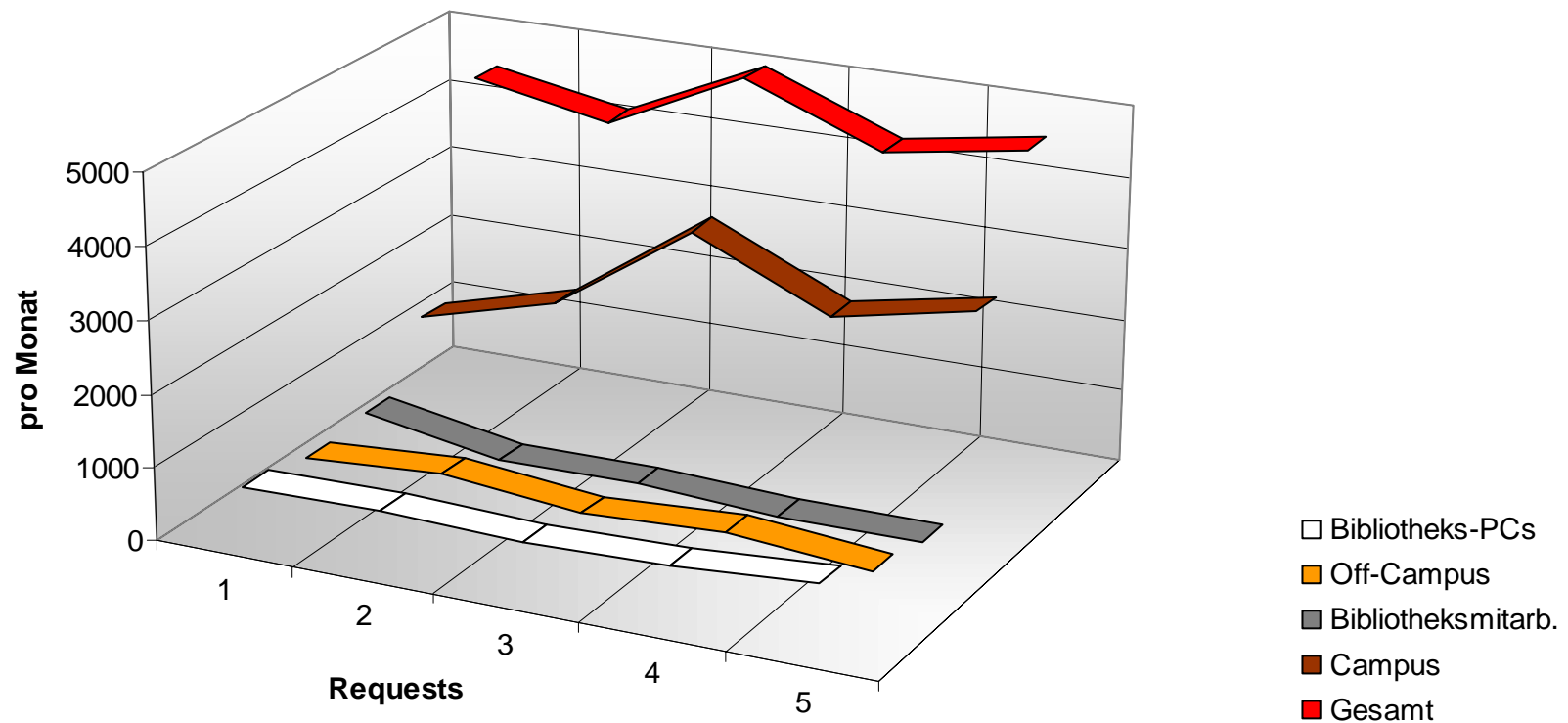
SFX-Nutzung I: Welche Quellen werden genutzt?



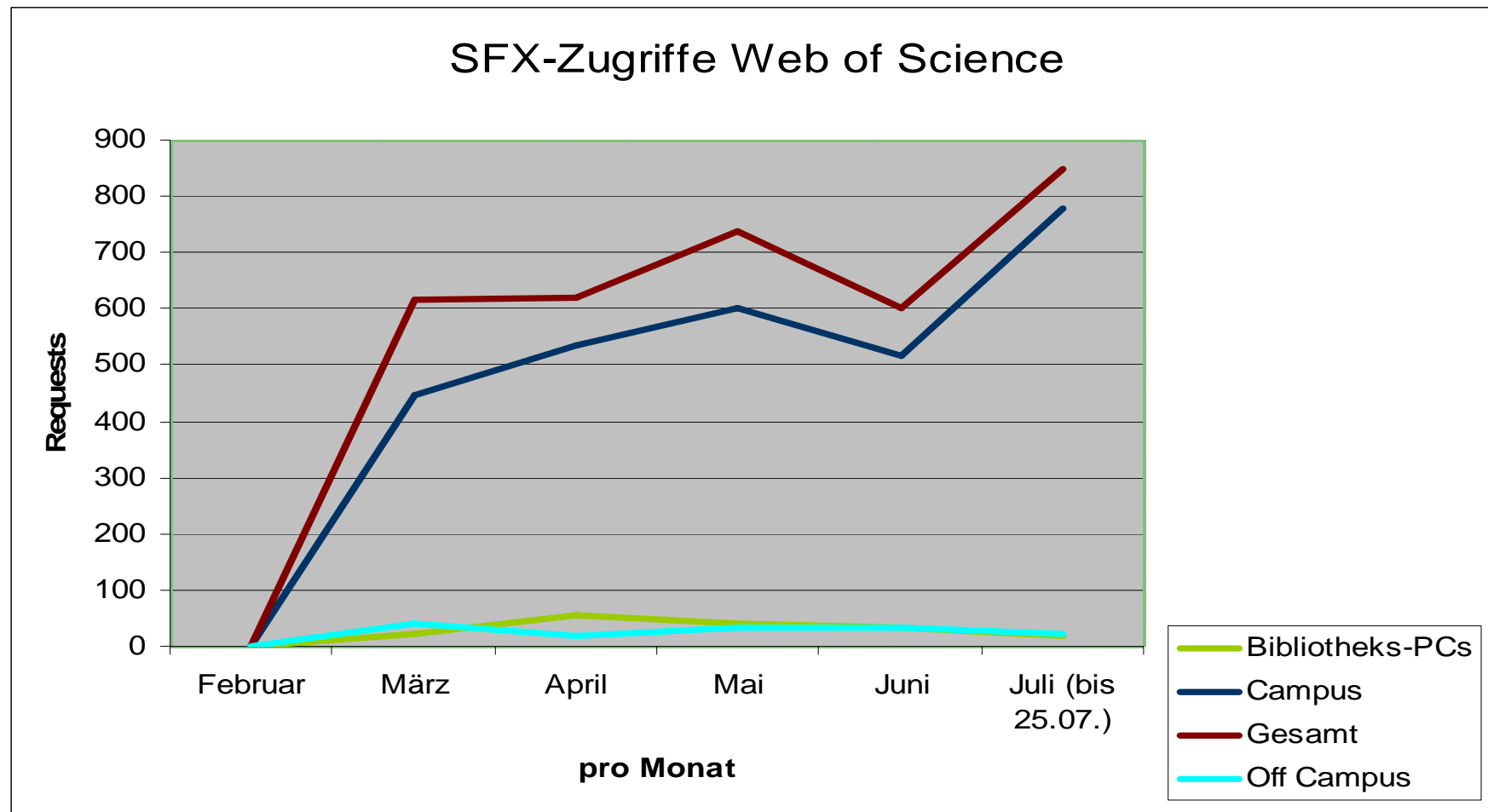
Daten bis 31.08.06

Differenzierung nach Herkunft der Nutzung I:

Gesamtnutzung SFX

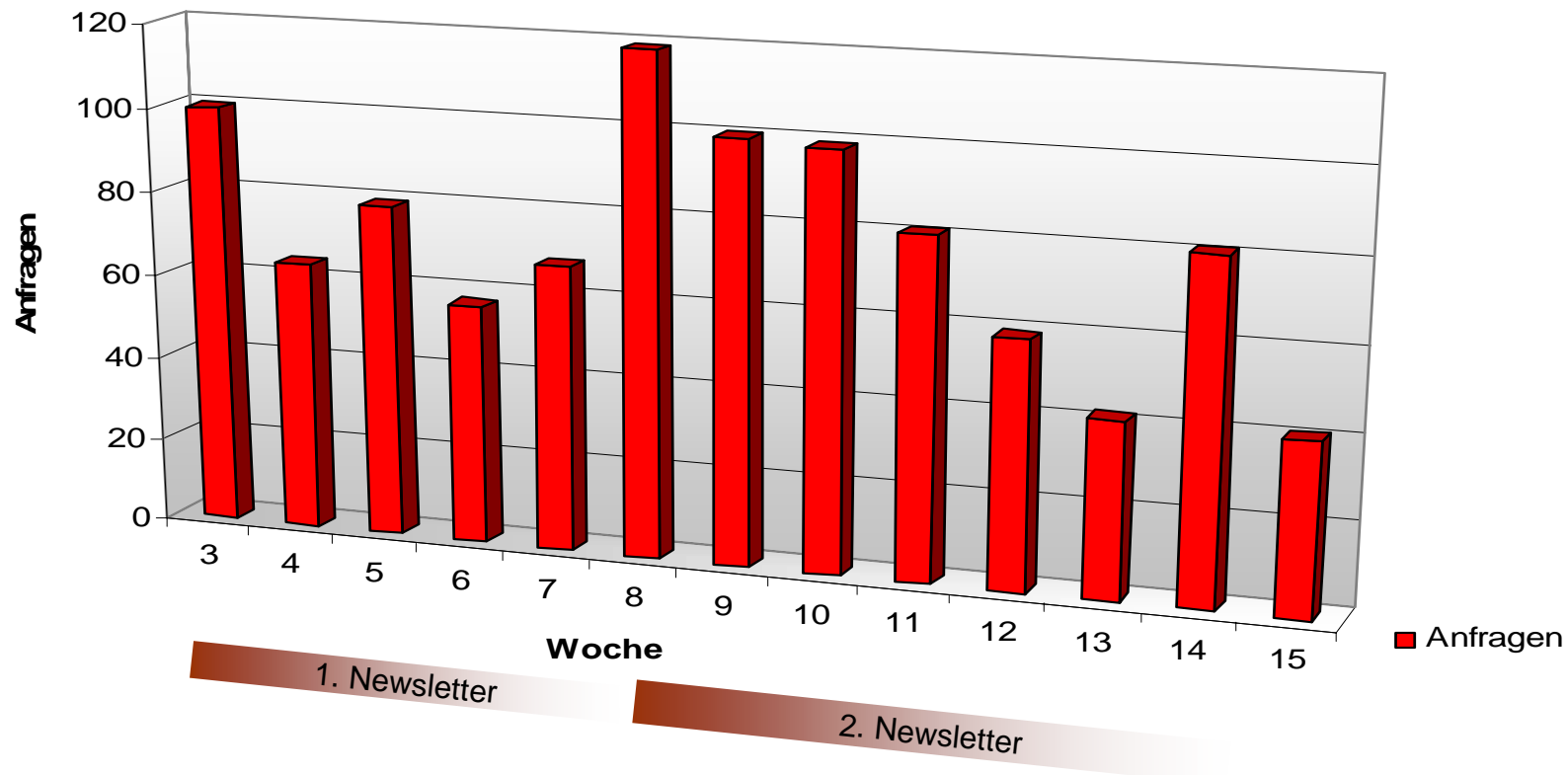


Differenzierung nach Herkunft der Nutzung II:

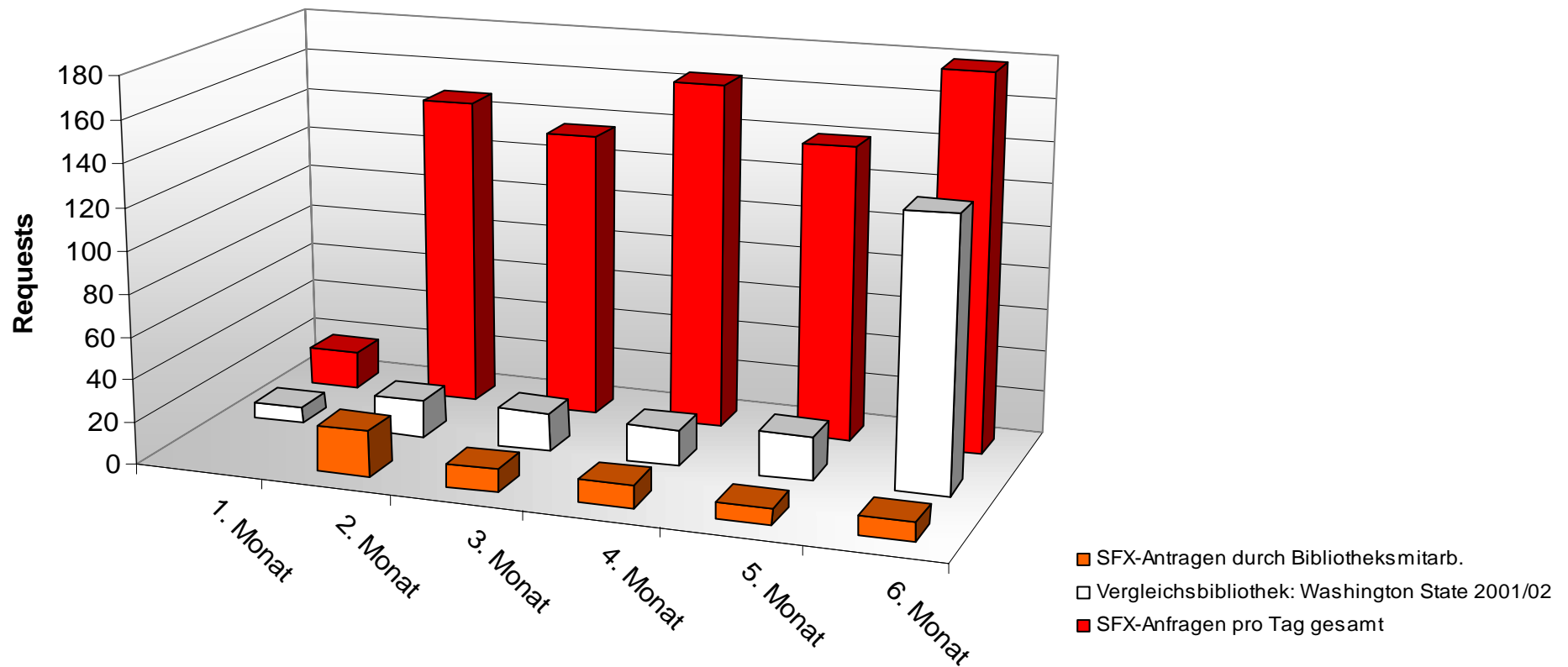


Nutzungsanalysen in der Zeitachse I: Messung von (Werbe-)Maßnahmen

Anfragen an die Online-Auskunft 2005

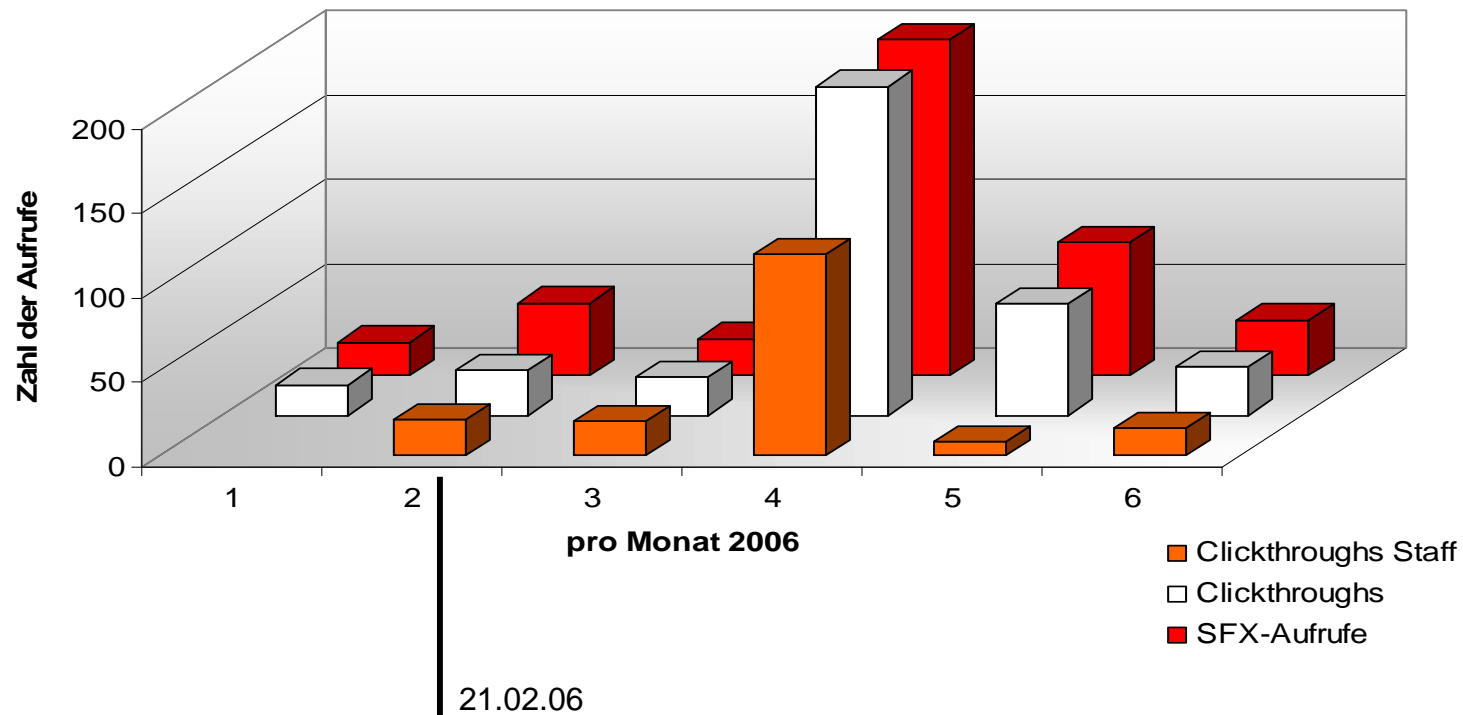


Nutzungsanalysen in der Zeitachse II: Die Akzeptanz im Vergleich: SFX-Aufrufe pro Tag

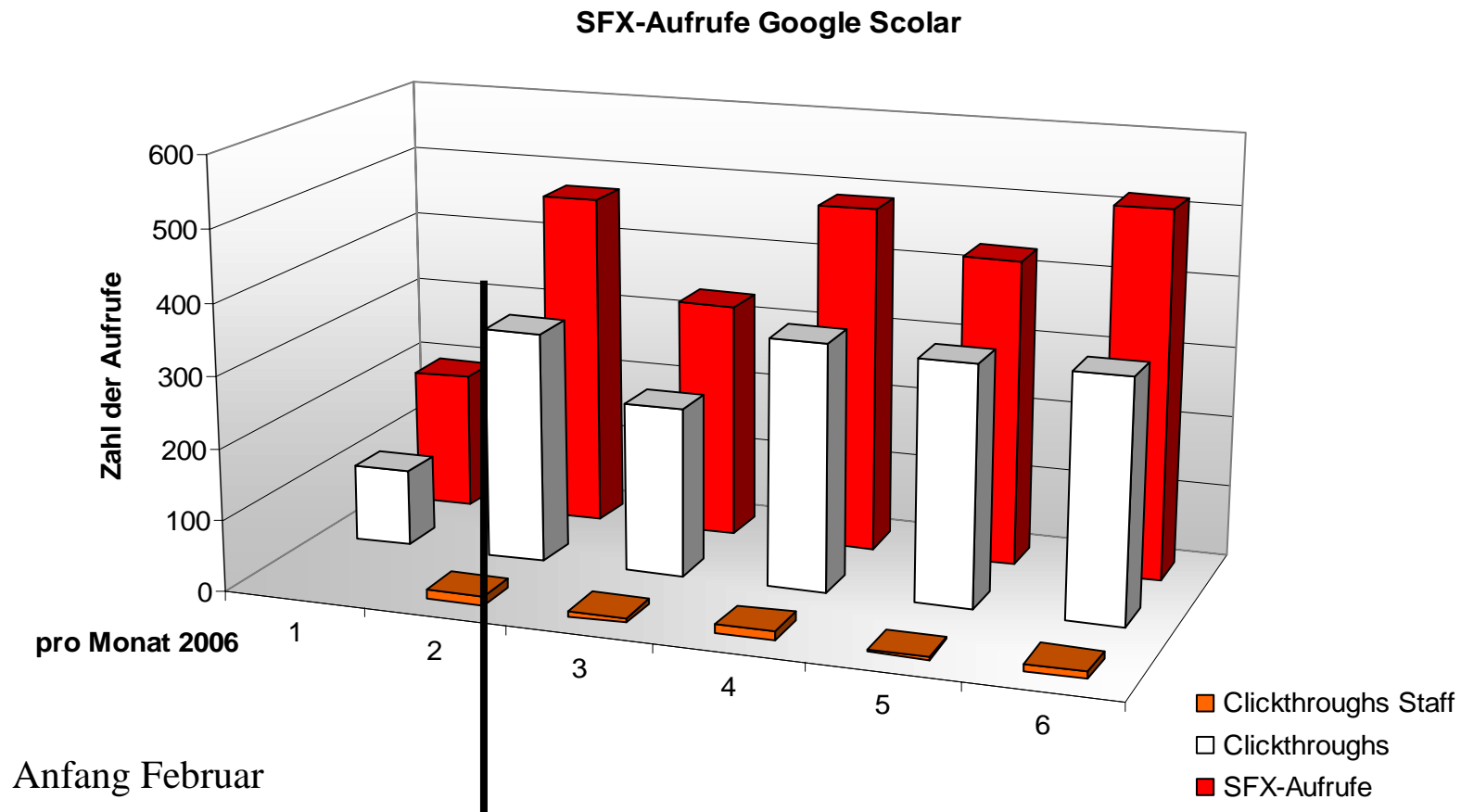


Nutzungsanalysen in der Zeitachse III: Einbindung von Datenbanken (Frühphase)

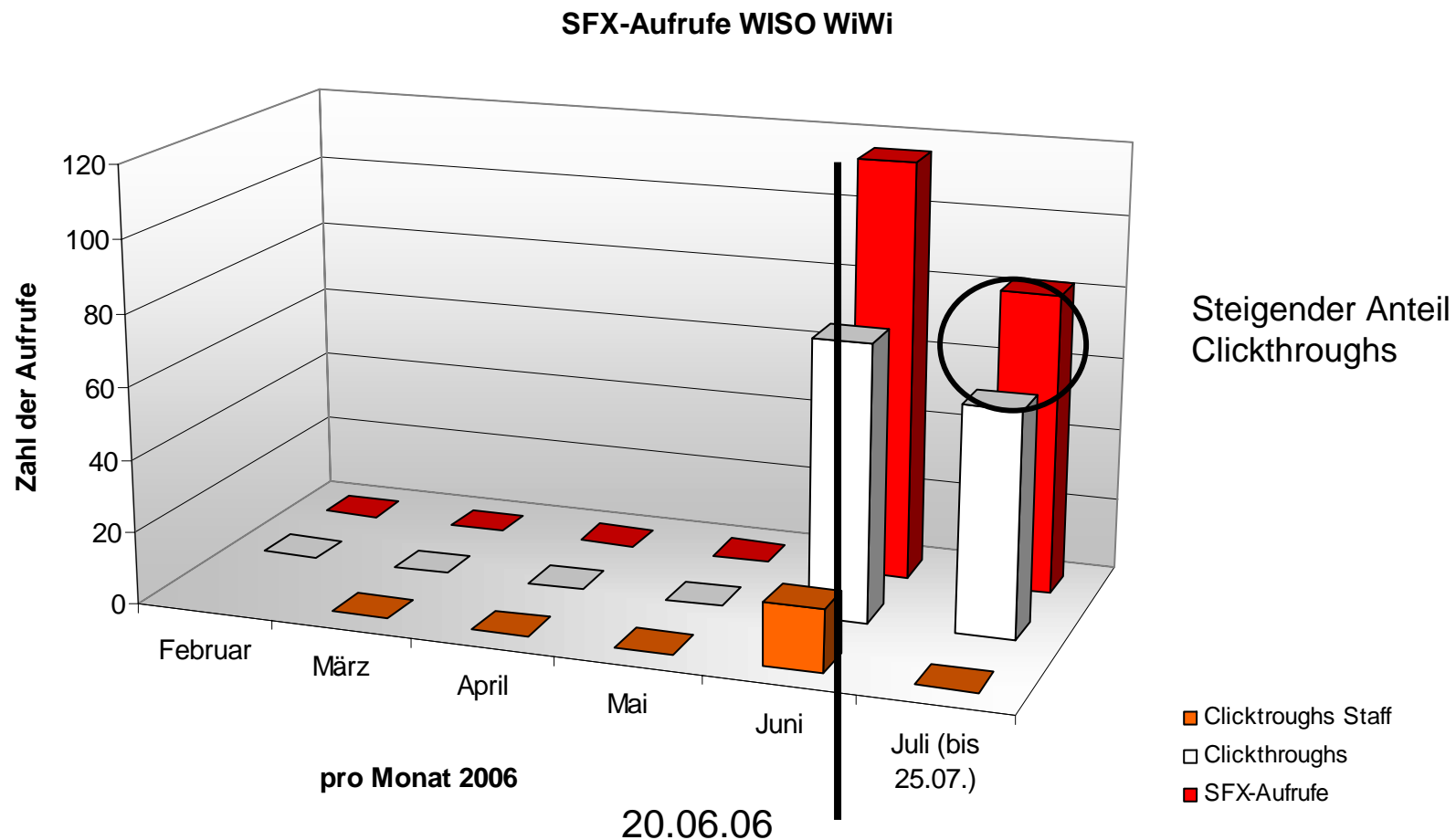
SFX Zugriffe aus der BDSL



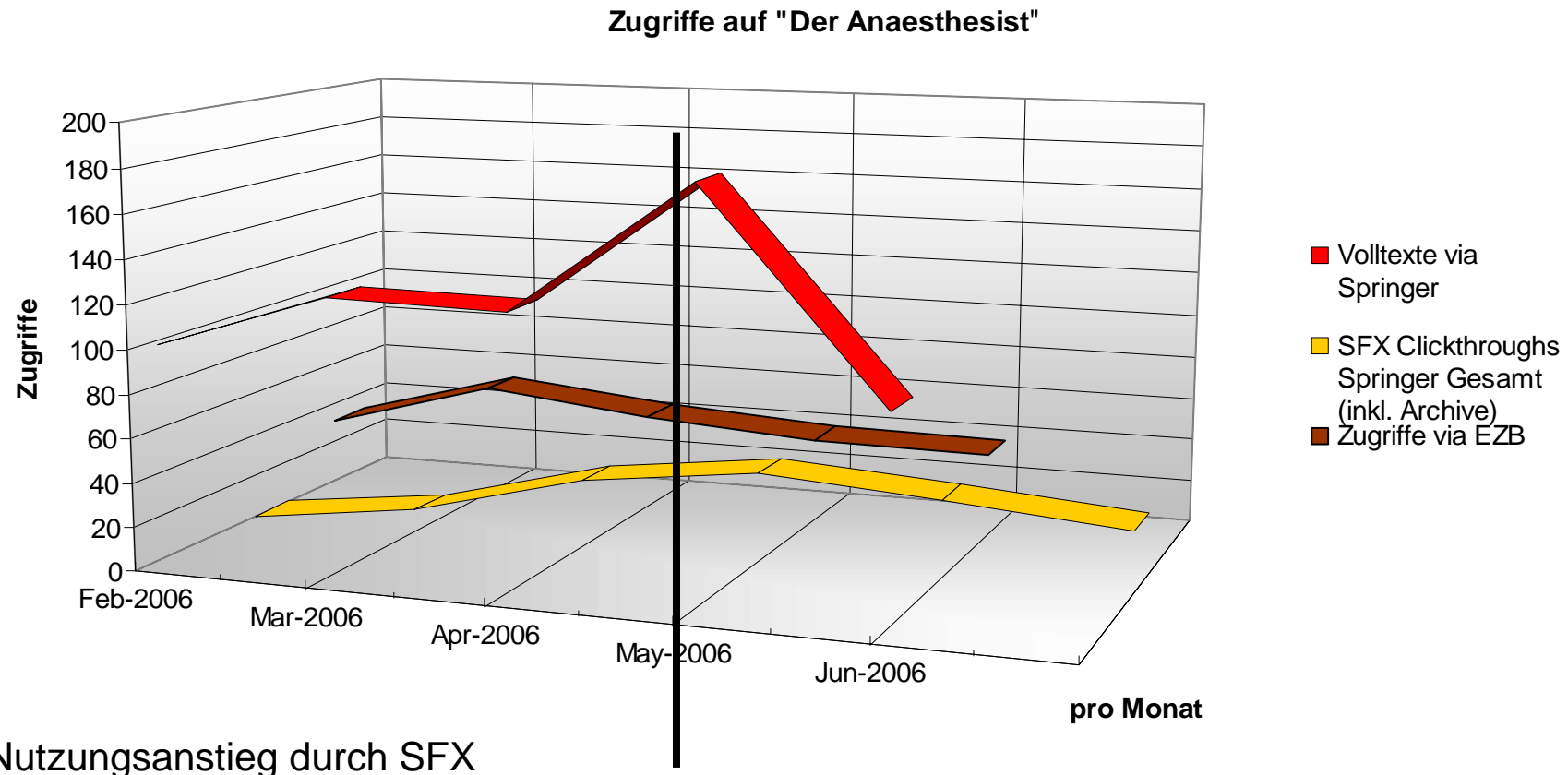
Nutzungsanalysen in der Zeitachse IV: Einbindung von Datenbanken (Frühphase)



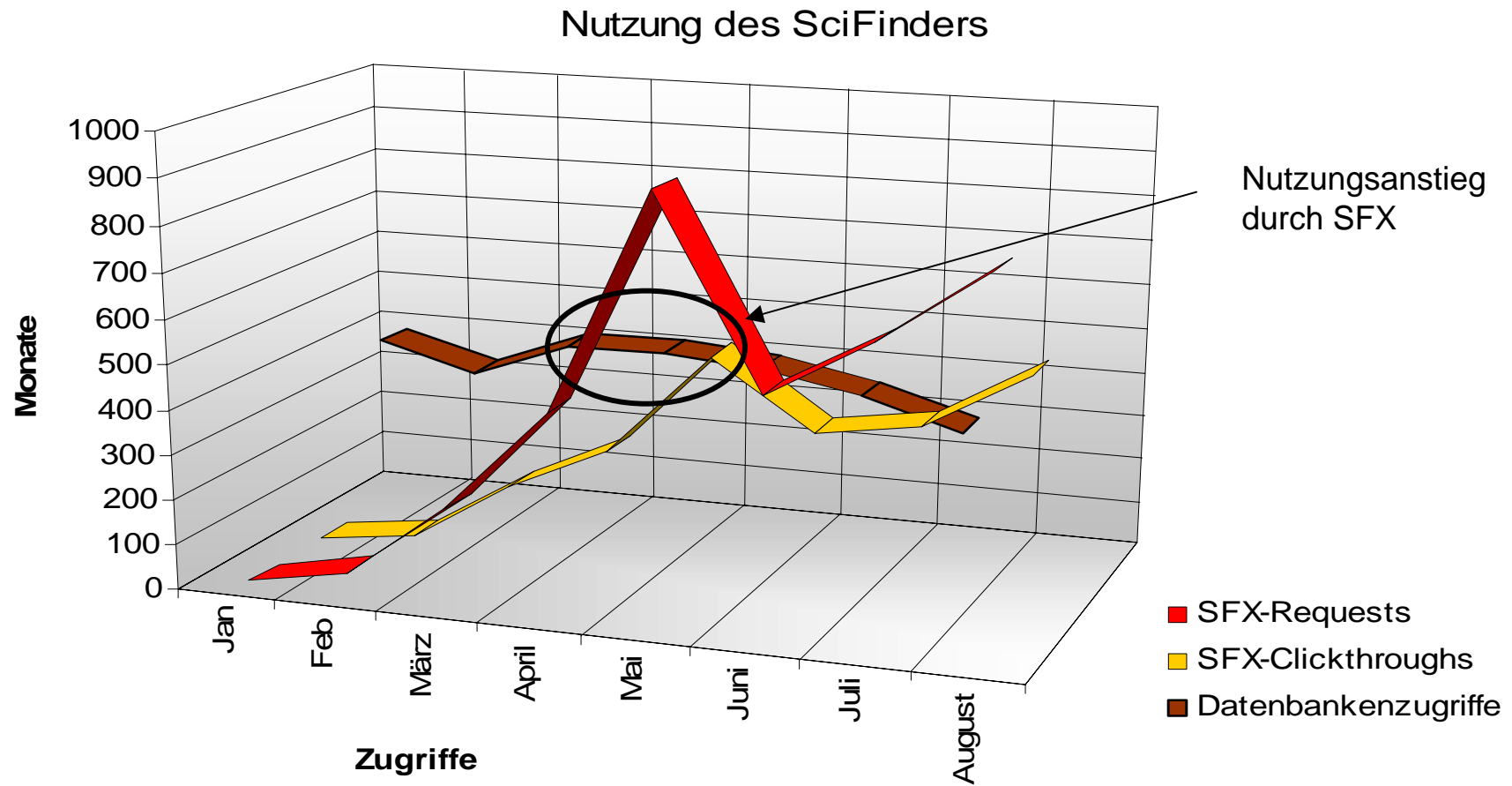
Nutzungsanalysen in der Zeitachse V: Einführung von Datenbanken (nach Etablierung SFX)



Vergleich der Vergleich der Datenquellen I: SFX, EZB und Anbieter

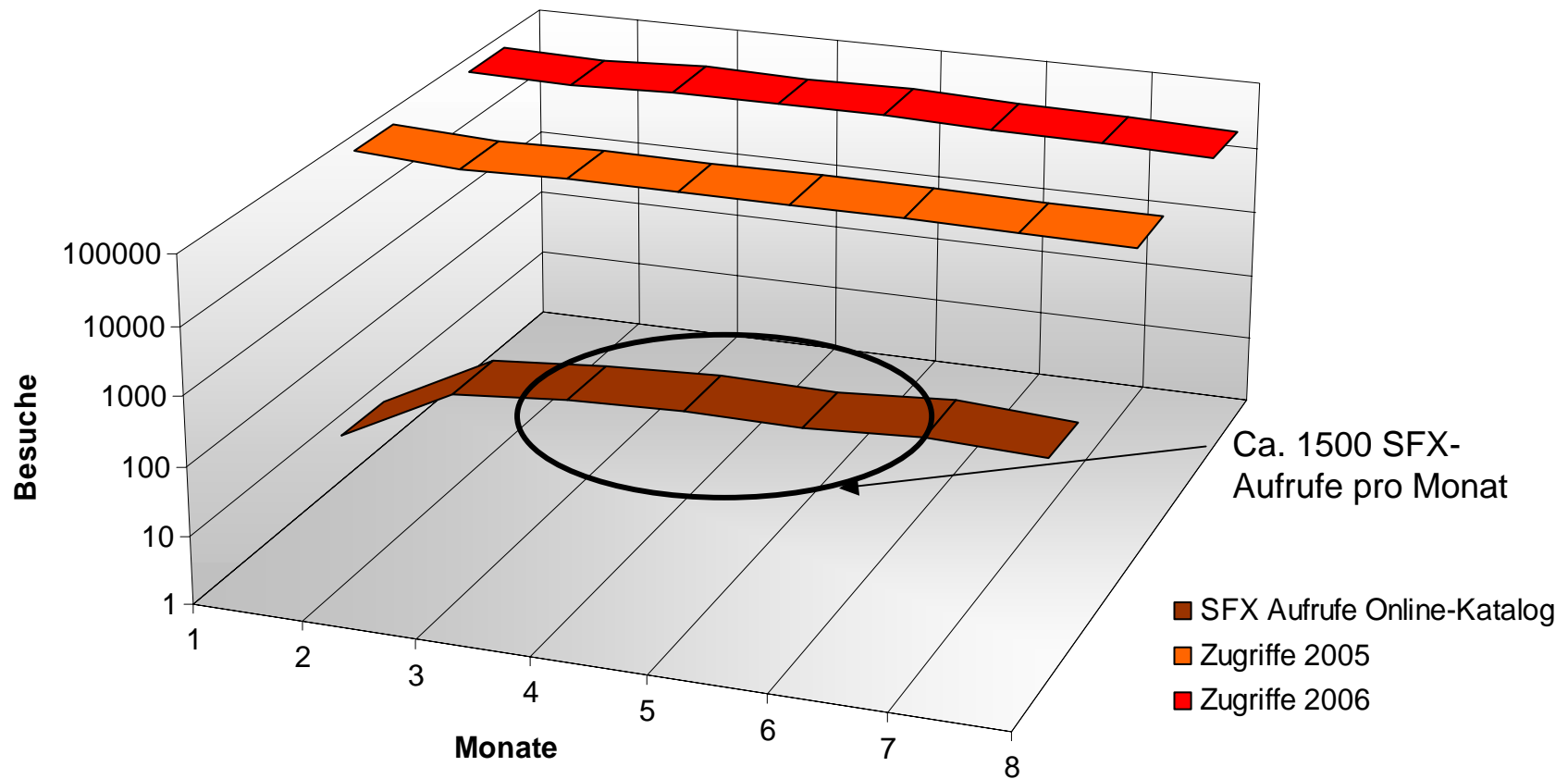


Vergleich der Datenquellen II:



Vergleich der Datenquellen III:

Zugriffe auf den Online-Katalog der ULB



Verknüpfung der Ressourcen I: Die Top-Aufrufe aus dem Web of Science

Zeitschriftentitel	SFX-Aufruf	Clickthroughs
Journal of the American Chemical Society	46	37
The Journal of chemical physics	35	28
The journal of physical chemistry. B	30	27
Surface science	26	22
Proceedings of the National Academy of Sciences of the U.S.A.	22	20
Journal of applied physics	20	17
Physical review letters	19	18
The journal of physical chemistry. A	19	18
Inorganic chemistry	19	17
Nature	19	17
Physical review. B	18	12
Physical review. E	16	15
Macromolecules	14	14
Helvetica chimica acta	14	12
Science	11	10
The Journal of biological chemistry	11	9

Verknüpfung der Ressourcen II: Wie häufig stehen Volltexte zur Verfügung?

	SFX ohne Volltext	SFX mit Volltext	Volltextquote
Medline (Ovid)	278	195	41,2%
Pubmed	708	416	37%
Web of Science	1810	1136	38,5%
SciFinder	2138	699	24,6%
MLA	510	43	7,7%
Philosophers Index	86	16	15,7%
Google Scholar	1341	1336	49,9%
Scopus	1429	1539	48,1%

für 2006 bis zum 04.08.2006

Verknüpfung der Ressourcen III: Für welche Targets wird die Fernleihe aufgerufen?

	SFX-Aufrufe	Clickthroughs	in ULB vorhanden
Dissertation Abstracts International	98	25	
Dissertation Abstracts International, Hum. and Social Sciences	69	10	
Tetrahedron letters	54	1	e
Angewandte Chemie	48	1	e
Nature	45	3	e
Rapport annuel	45	1	?
Journal of the American Chemical Society	45	0	Nat.Liz. + e
Information retrieval	44	0	e
Key engineering materials	41	0	oo
Journal of organic chemistry	39	1	Nat.Liz. + e
Tetrahedron	37	4	Nat.Liz. + e
Persuasions	37	1	EZB grün
Dissertation Abstracts International: Sciences and Engineering	36	4	
Macromolecular rapid communications	35		e

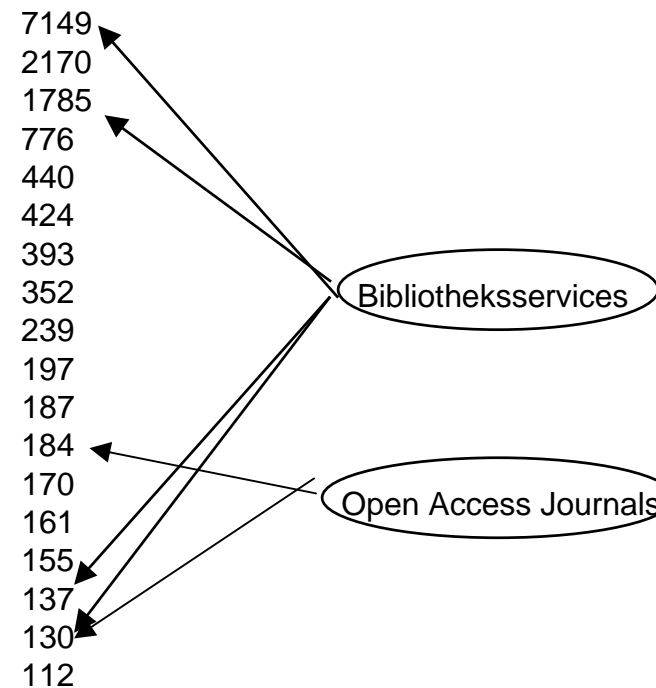
„Wildes Klicken“ : Fernleihaufrufe
für vorhandene Volltexte

Verknüpfung der Ressourcen IV: Journals requested, but have no full-text (auch anzeigbar: Nicht genutzte Zeitschriften)

Journal	Requests
1386-4564 Information retrieval	43
1013-9826 Key engineering materials	39
0302-9743 Lecture notes in computer science	29
0040-4039 Tetrahedron letters	23
0002-7863 Journal of the American Chemical Society	21
0032-3934 Papers presented at the ... meeting	21
0020-1669 Inorganic chemistry	20
0021-8995 Journal of applied polymer science	20
0022-3263 Journal of organic chemistry	20
1433-7851 Angewandte Chemie	20
1438-3276 MMW Fortschritte der Medizin	20
1022-1336 Macromolecular rapid communications	19
1359-7345 Chemical communications online	19
0306-4573 Information processing & management	18
0887-624X Journal of polymer science. Part A, Polymer chemistry	16
0016-8777 German life and letters	15
0022-5347 The Journal of urology	15
0085-2538 Kidney international	15
0165-5515 Journal of information science	14
1087-0156 Nature biotechnology	14

Verknüpfung der Ressourcen V: Welche Services werden aufgerufen?

LOCAL_CATALOGUE_ULBD_ALEPH	getHolding	7149
EZB_REGENSBURG_TEXT	getSelectedFullTxt	2170
DIGIBIB	getDocumentDelivery	1785
OVID_JOURNALS_AT_OVID	getFullTxt	776
ELSEVIER_SD_BACKFILE_COMPLETE	getFullTxt	440
PROQUEST_HEALTH_AND_MEDICAL	getFullTxt	424
HIGHWIRE_PRESS_FREE	getFullTxt	393
AMERICAN_CHEMICAL_SOCIETY_JOURNALS	getFullTxt	352
ELSEVIER_SD_ELSEVIER	getFullTxt	239
WILEY_INTERSCIENCE	getFullTxt	197
NATURE	getFullTxt	187
DOAJ_DIRECTORY_OPEN_ACCESS_JOURNALS	getFullTxt	184
ELSEVIER_SD_ACADEMIC_PRESS	getFullTxt	170
METAPRESS_SPRINGER_VERLAG_GMBH	getFullTxt	161
EZB_REGENSBURG_TEXT	getCitedJournal	155
WWW_SEARCH_ENGINES	getWebSearch	137
MISCELLANEOUS_FREE_EJOURNALS	getFullTxt	130
AMERICAN_CHEMICAL_SOCIETY	getFullTxt	112



Suchmaschinen werden nicht im
Bibliotheksangebot gesucht!

Zukunftsmusik: SXF als objektive Datenbankenstatistik

Die kontextsensitive Anzeige des SFX-Buttons über Z39.50- Abfrage beim Lokalsystem wird protokolliert. Die Zählung der Suchhits erfolgt damit datenbankenunabhängig.



The screenshot shows the website 'Bibliographie der deutschen Sprach- und Literaturwissenschaft'. The search results for 'spinoza' are displayed. A red circle highlights the 'ULB Düsseldorf SFX' button, which is used for accessing the document via SFX. The search history shows one search query: 'spinoza'.

Bibliographische Angaben	
Verfasser	Niekerk, Carl
Titel	Spinoza's modernity. By Willi Goetschel [Rezension]
Sprache	eng
Erschienen in	Monatshefte für deutschsprachige Literatur und Kultur
Jahrgang	97
Jahr	2005
Heft	3
Seitenangabe	533-535
Rezension zu	Goetschel, Willi : Spinoza's modernity. 2004

Die Informationsseite der ULB Düsseldorf zu SFX finden Sie unter der URL:

<http://www.ub.uni-duesseldorf.de/home/ebib/datenbanken/rechtools/sfx>

Diese Folien finden Sie unter:

http://www.ub.uni-duesseldorf.de/home/test_kreische/sfx.ppt

Kontakt:

Joachim Kreische, ULB Düsseldorf, email: kreische@ub.uni-duesseldorf.de

Vielen Dank für Ihre Aufmerksamkeit!