

## *6. Inetbib-Tagung*

*Göttingen, 18.9.2002*

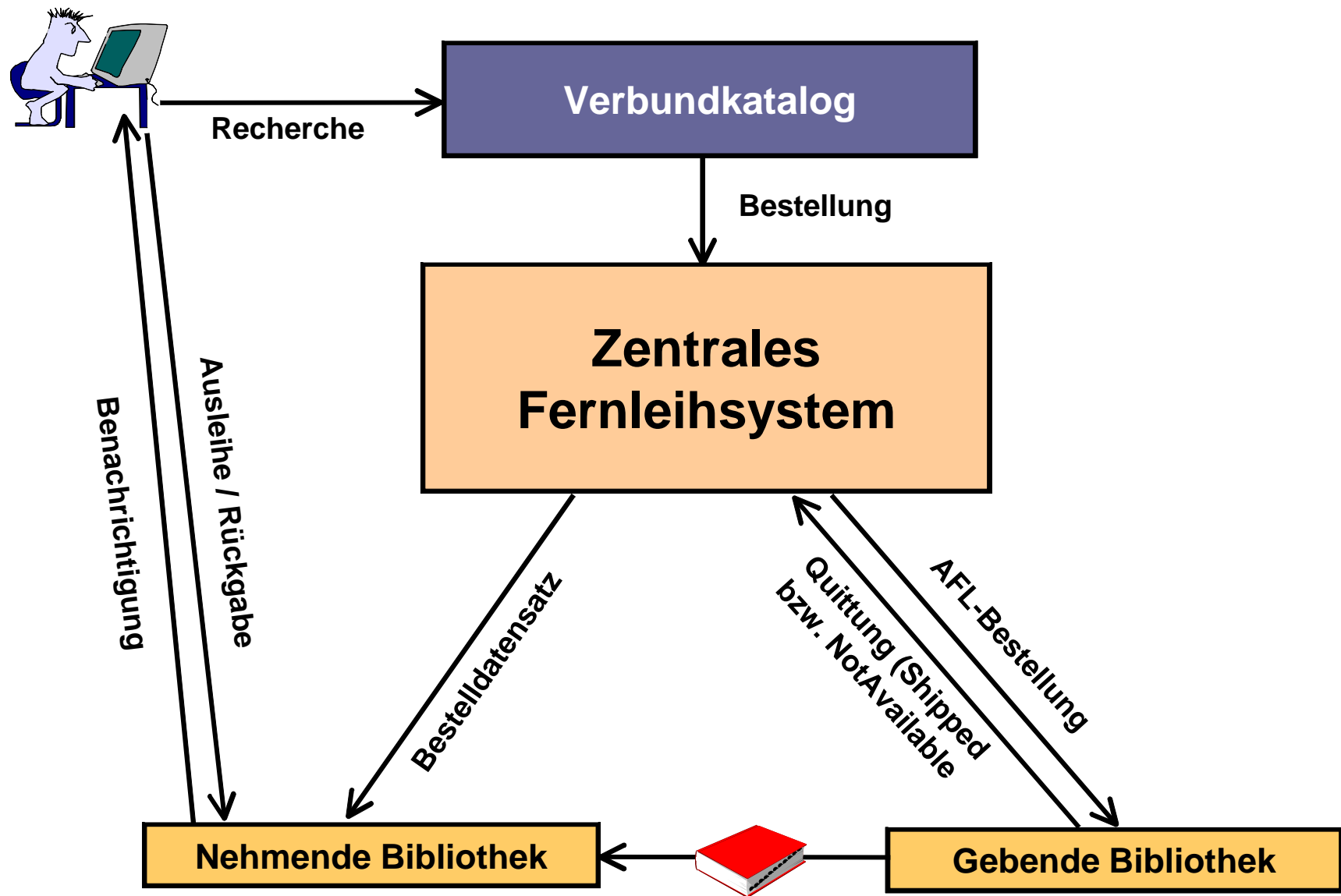
### **Verbundübergreifende Fernleihe**

**BVB - BSZ - GBV - HBZ - HeBIS - KOBV**

*Dr. Peter Kostädt, Hochschulbibliothekszenrum NRW*



# Online-Fernleihe: Kommunikationskonzept



# ***Verbundübergreifende Fernleihe - Historie***

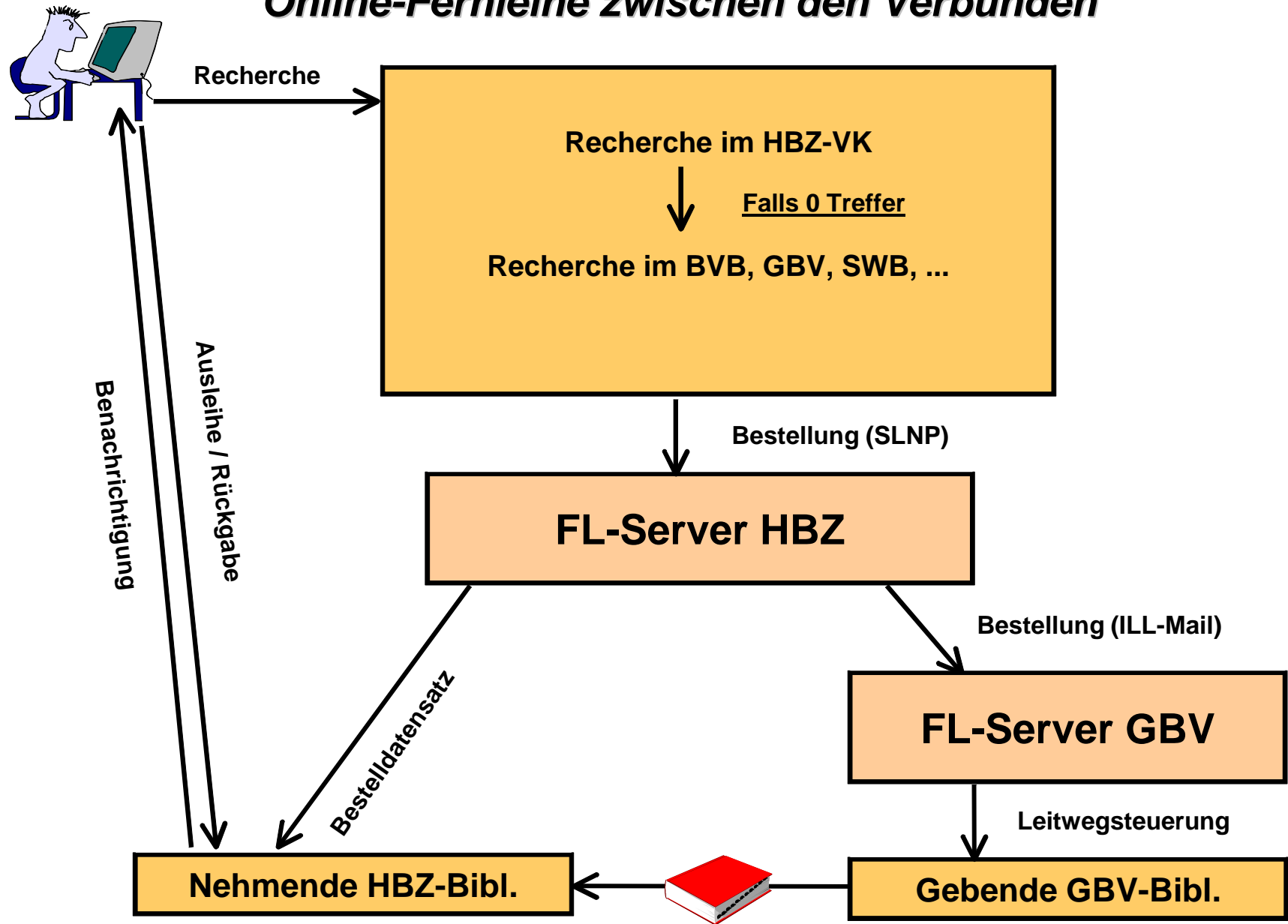
- Mai 2000: 1. Treffen der “Arbeitsgruppe Fernleihe“ der AG Verbundsysteme

## Konzept für rückgabepflichtige Medien

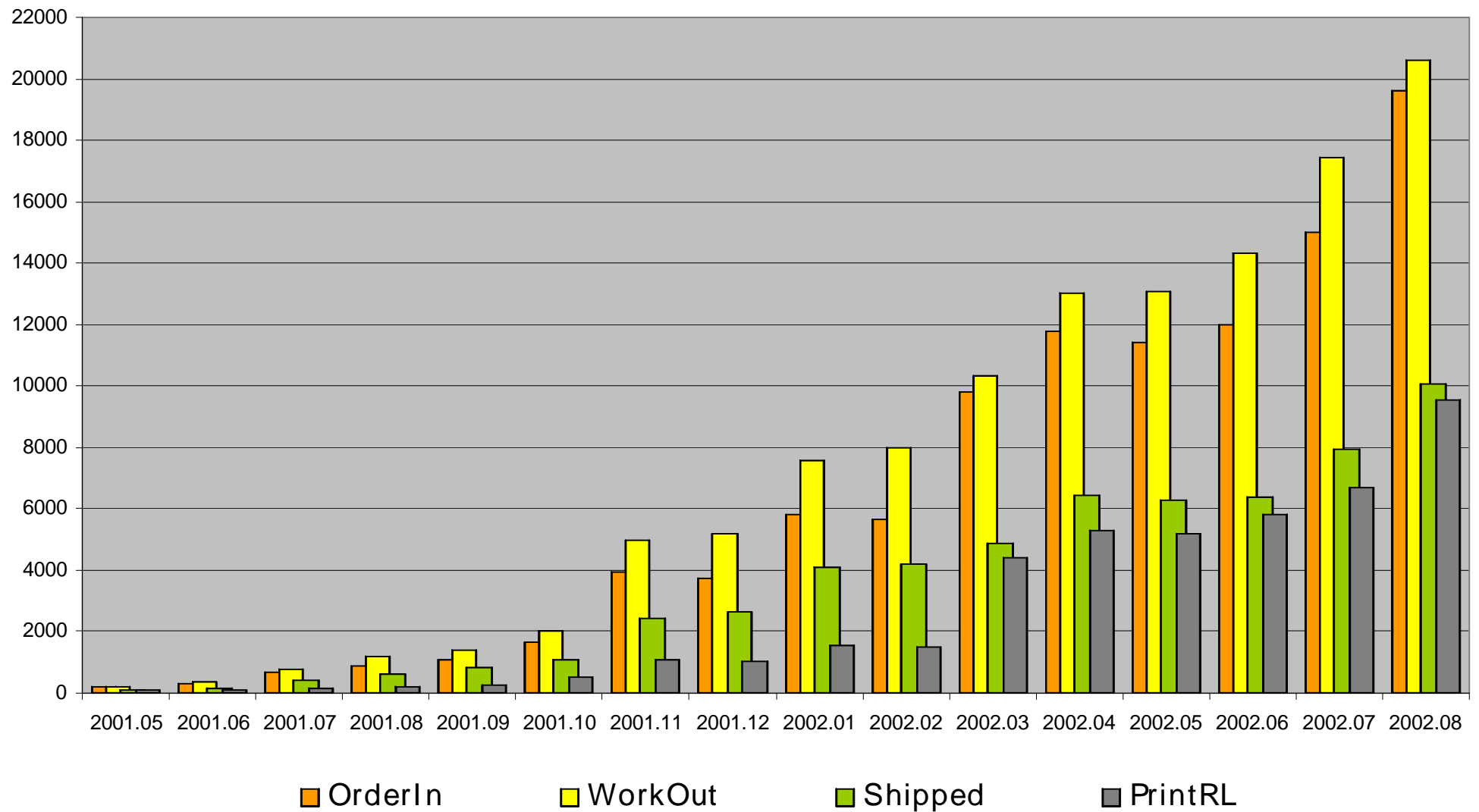
- Recherche im eigenen Verbund
  - Bei negativem Ergebnis: Recherche in fremden Verbänden
  - Bestellübermittlung an das fremde Verbundfernleihsystem
  - Übermittlung der Bestellung im ILL-Mailformat (SUBITO)
- Oktober 2001: Erster Austausch von Testbestellungen im ILL-Mailformat zwischen dem HBZ- und dem GBV-Fernleihsystem



# Online-Fernleihe zwischen den Verbänden

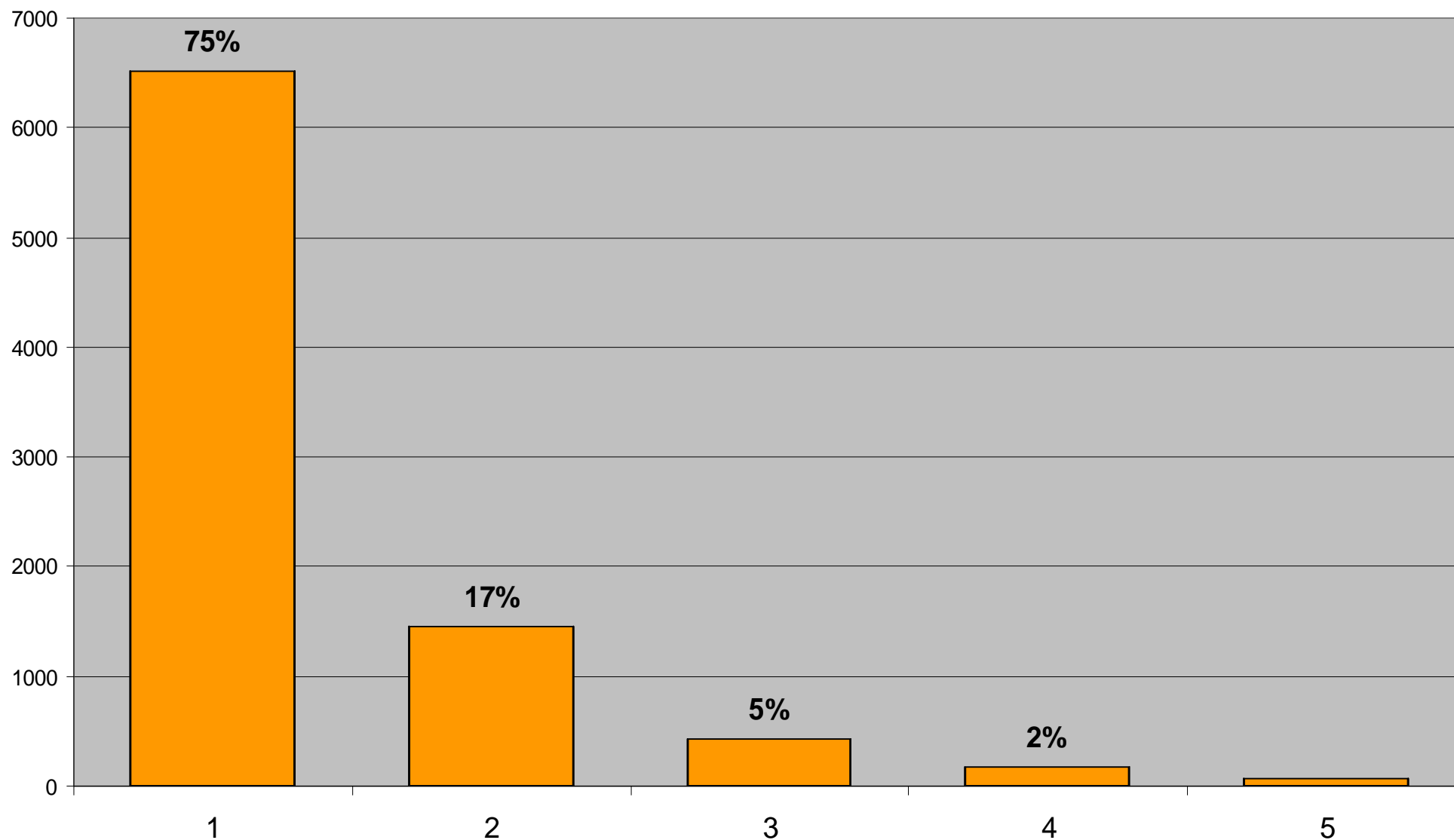


# Online-Fernleihen im HBZ-Verbund (05.2001-08.2002)



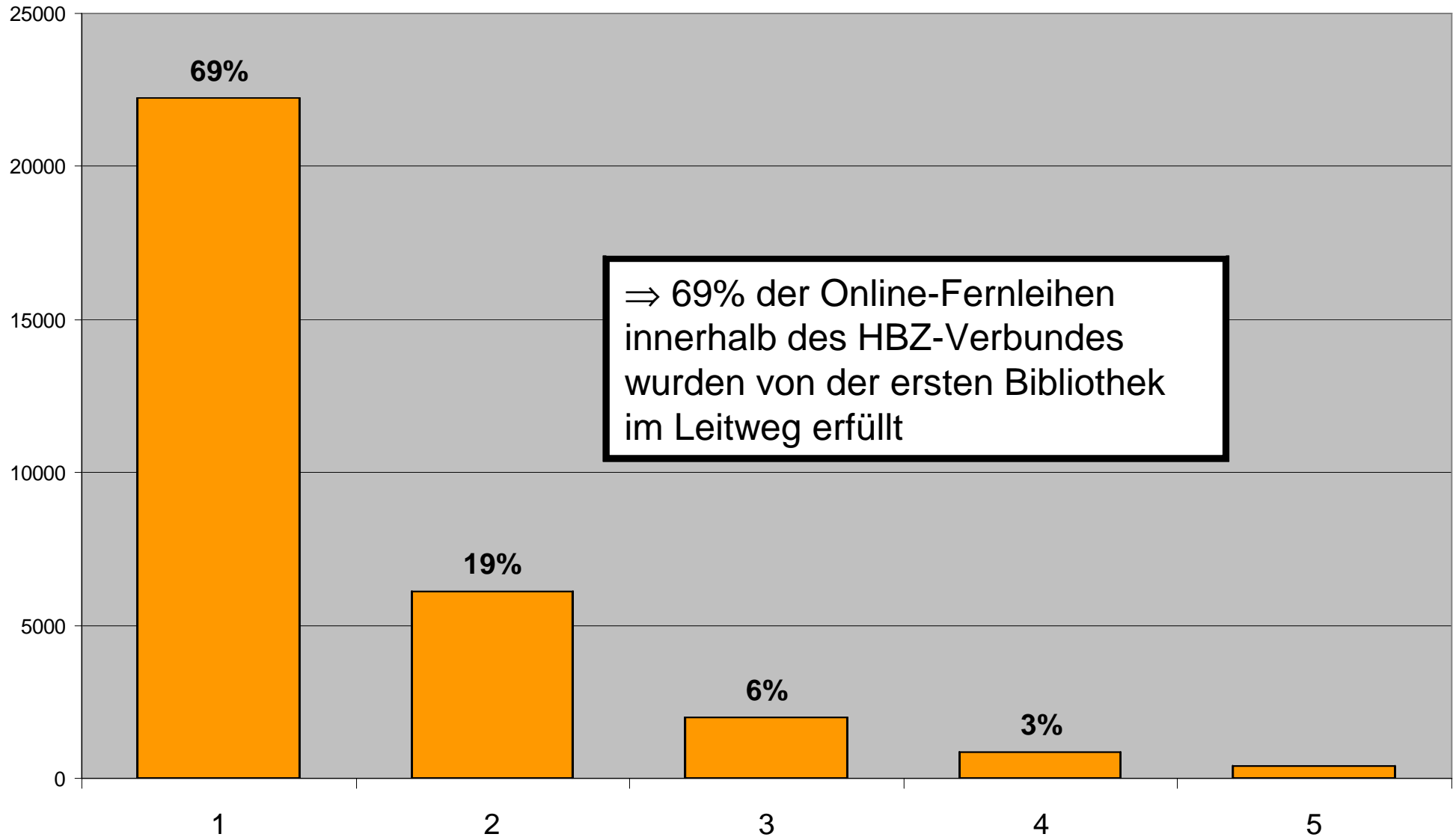
# Positiv erledigte Online-Fernleihen in 2001

- Anzahl der angefragten Bibliotheken -



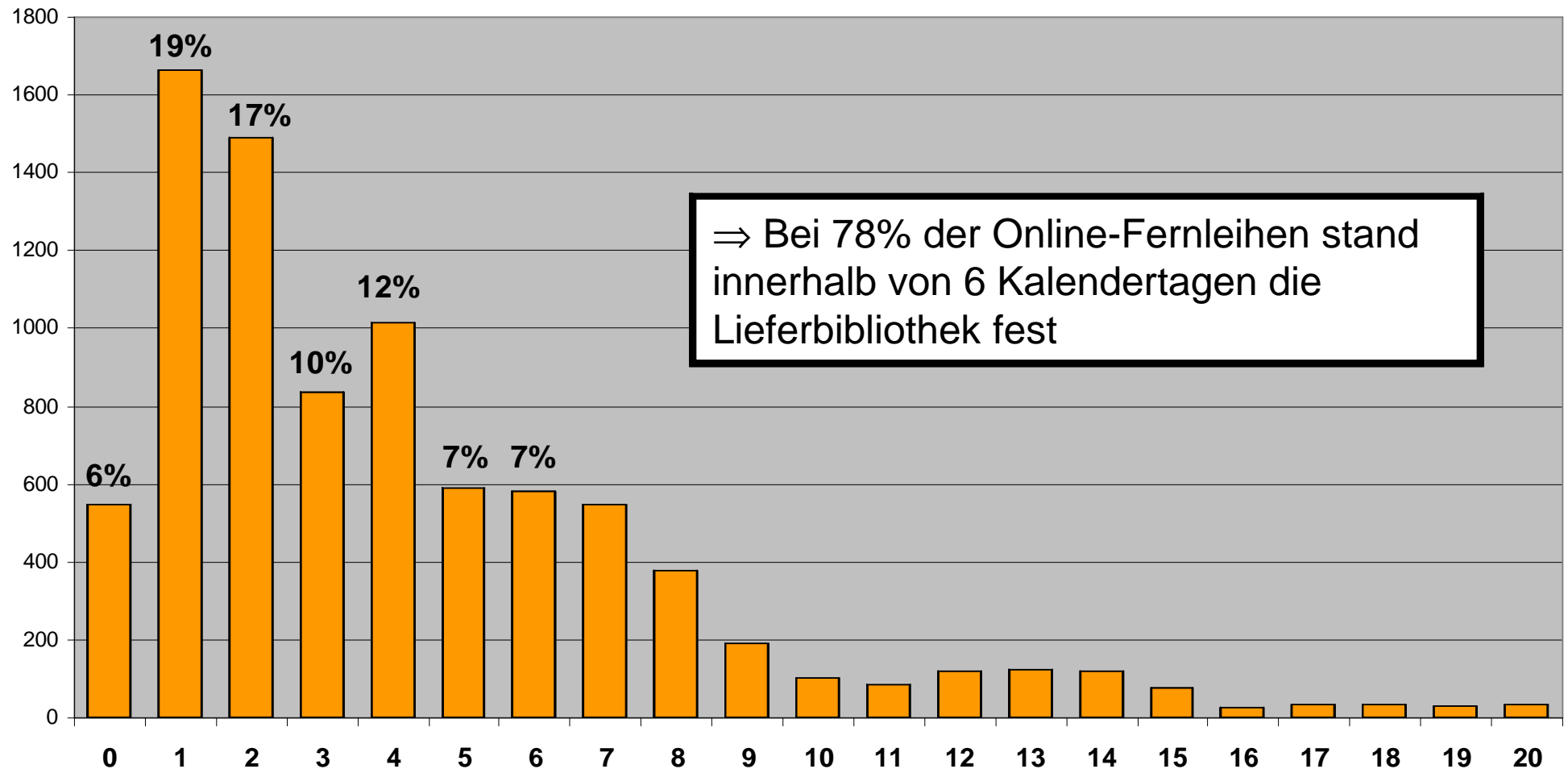
# Positiv erledigte Online-Fernleihen in 2002

- Anzahl der angefragten Bibliotheken -



# Positiv erledigte Online-Fernleihen in 2001

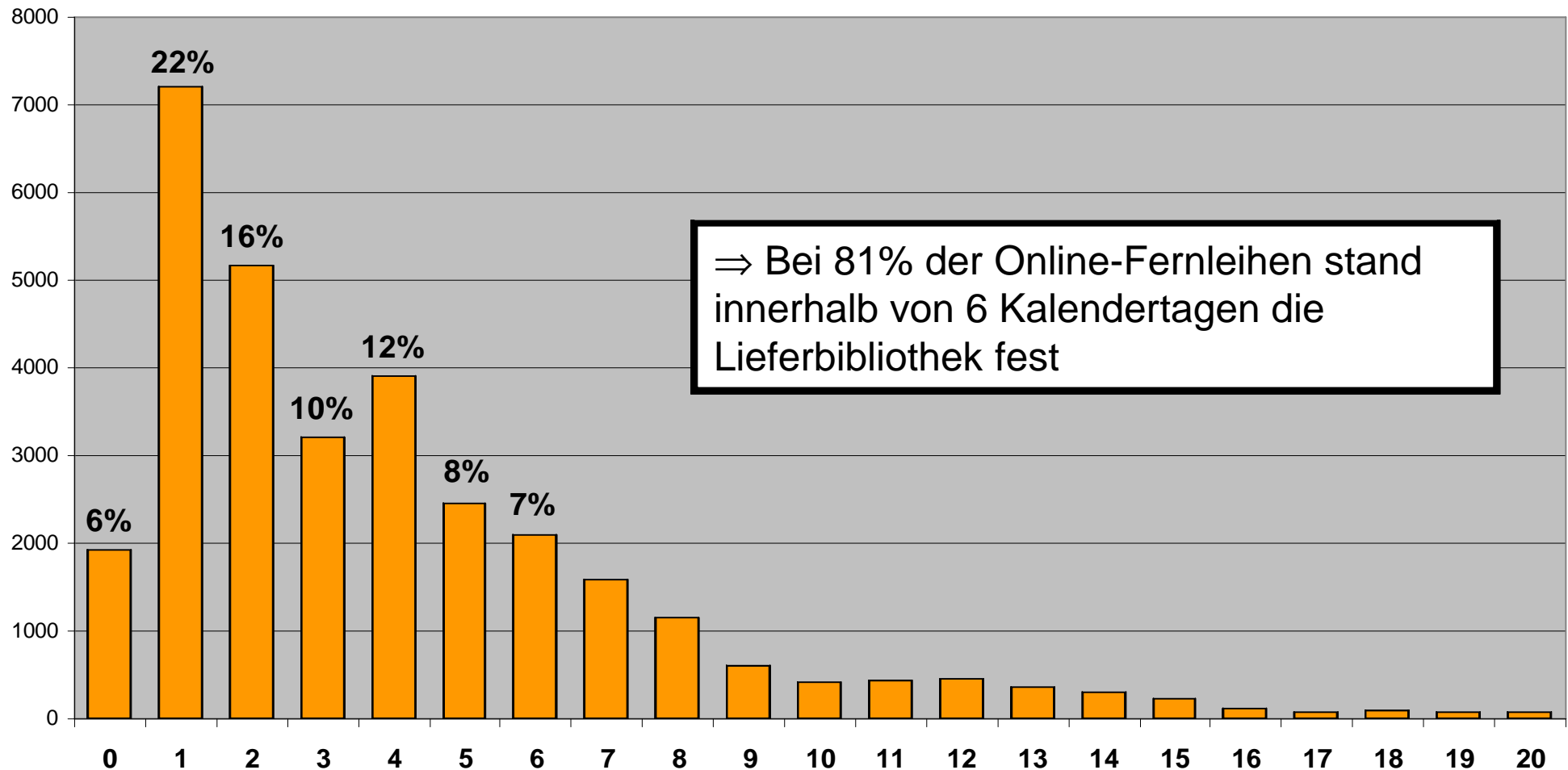
- Anzahl der Tage bis zur Shipped-Buchung -





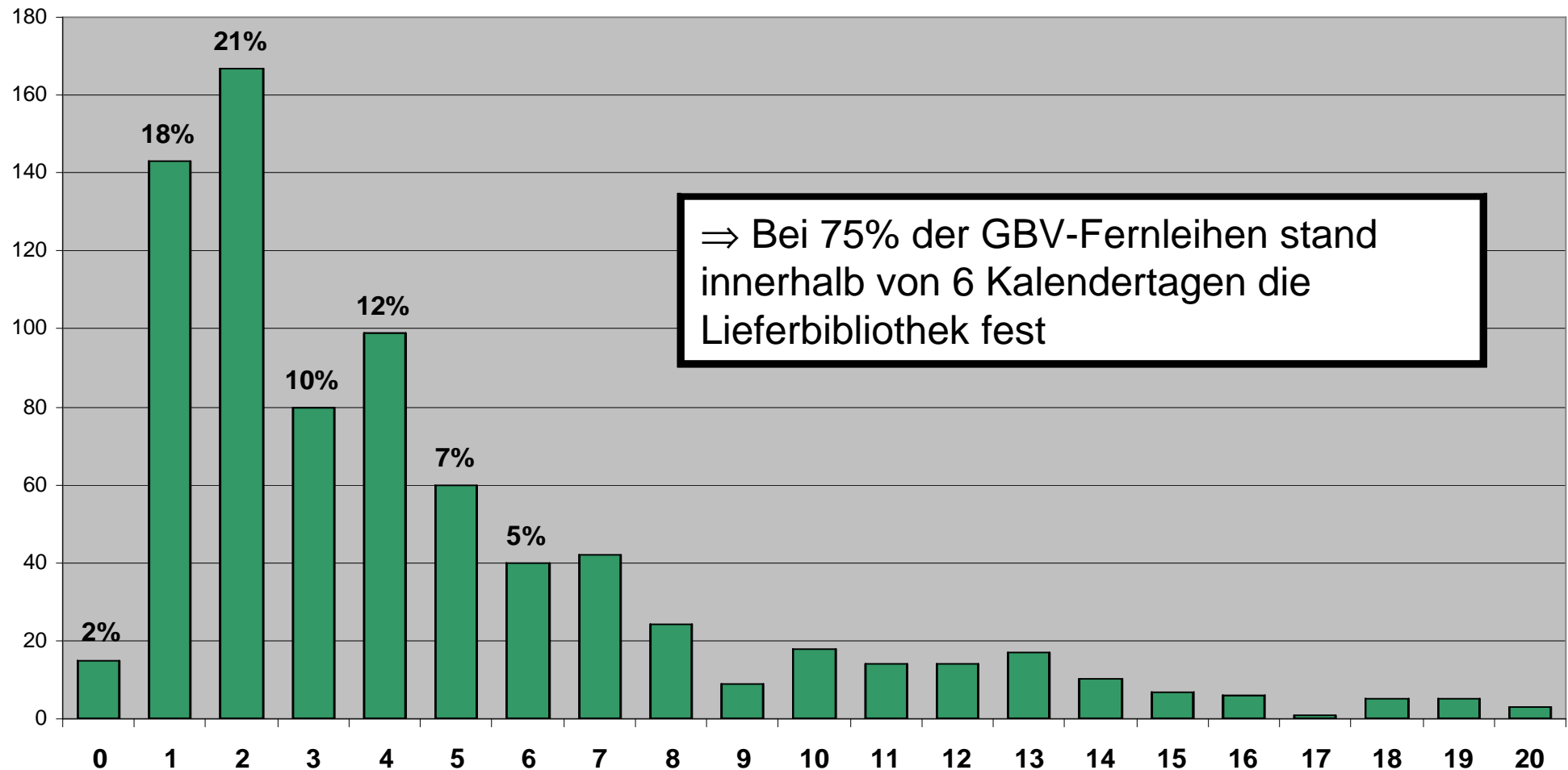
# Positiv erledigte Online-Fernleihen in 2002

- Anzahl der Tage bis zur Shipped-Buchung -

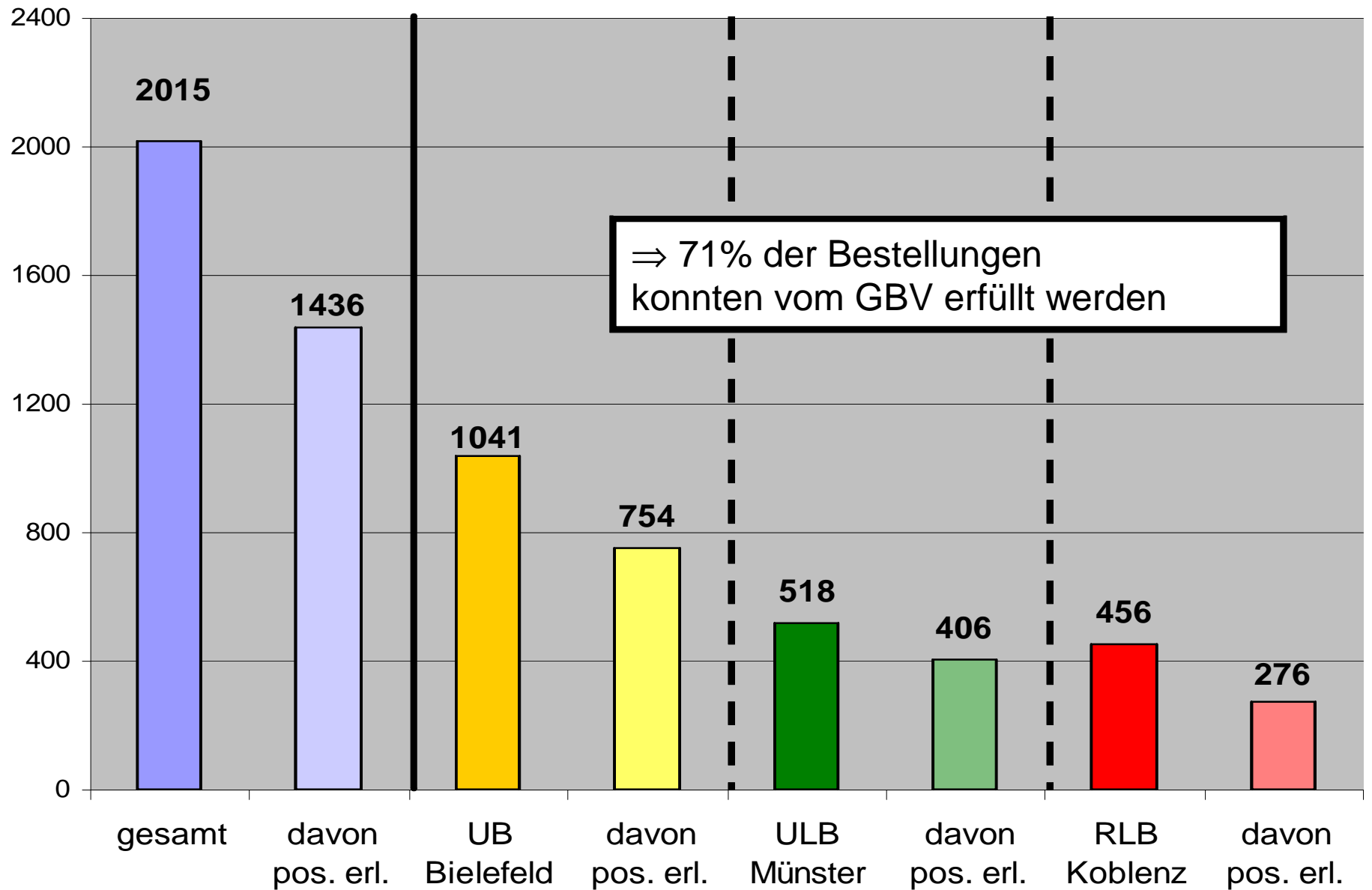


# Verbundübergreifende Fernleihe HBZ-GBV in 2002

- Anzahl der Tage bis zur Shipped-Buchung im GBV -



# Verbundübergreifende Fernleihen HBZ-GBV 02.2002 - 08.2002

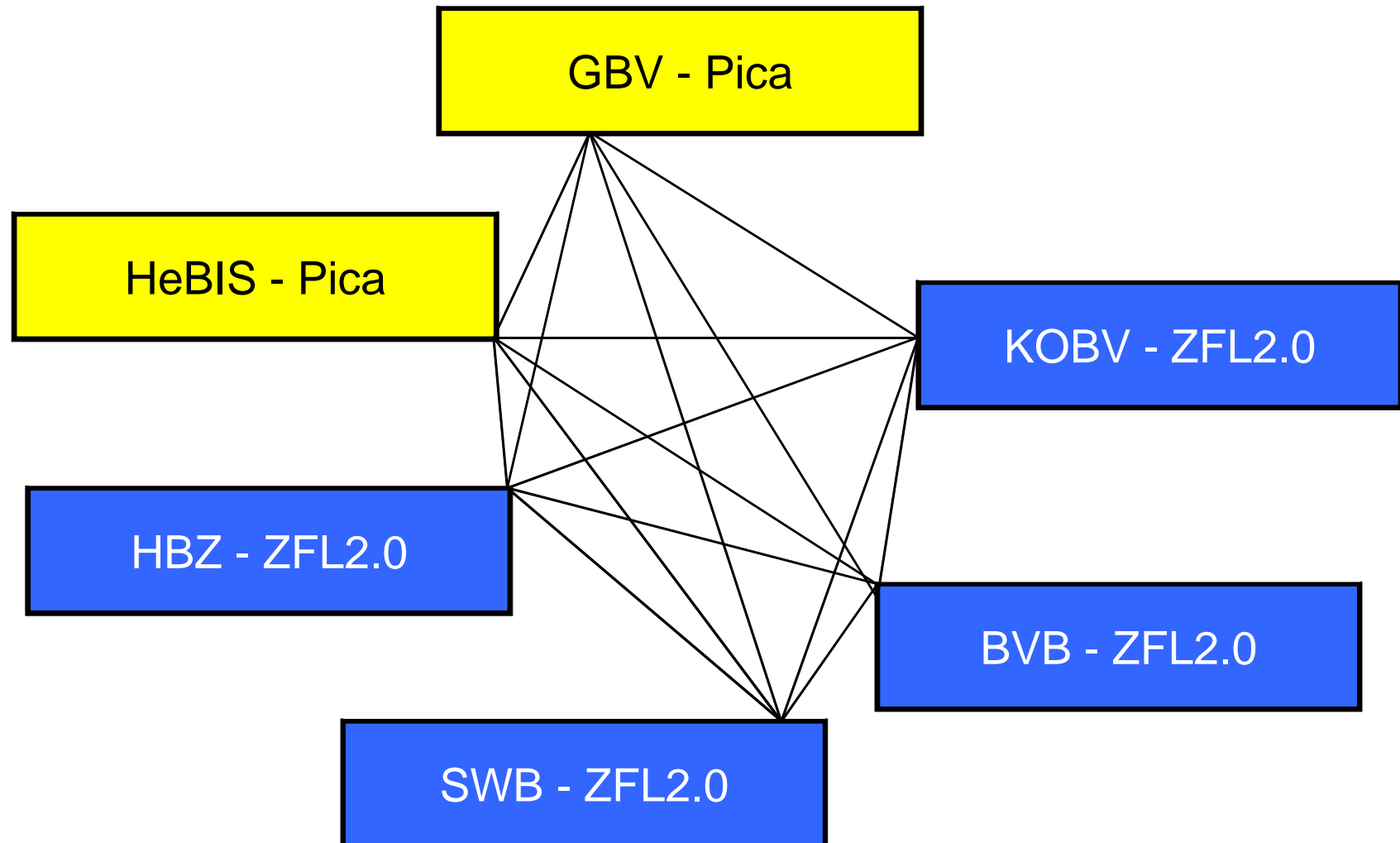


## ***Ist-Zustand in den einzelnen Verbänden***

- GBV: Pica-Fernleihe seit 1996  
ca. 55.000 Bestellungen pro Monat
- HeBIS: Pica-Fernleihe seit 2000  
ca. 4.500 Bestellungen pro Monat
- BVB: Fernleih-Interface (Sisis) seit Ende 2000  
ca. 40.000 Bestellungen pro Monat
- HBZ: ZFL-Server (Sisis+Eigenentwicklung) seit 2001  
ca. 20.000 Bestellungen pro Monat
- SWB + KOBV: ZFL-Server (Version 2) ab 2003



***Die Zukunft ist rosig - nicht rosa ;-)***



## HBZ-Fernleihe - Kontoanzeige

### Aktive Fernleihen

Aktuelle Vorgänge bis: 17.09.02 – Status:

- Bitte wählen Sie aus >>
- WorkOut (zu bearbeiten)
- Shipped bzw. Return (positiv erledigt)

## HBZ-Fernleihe - Kontoanzeige

**Aktive Fernleihen: 6**

Aktuelle Vorgänge bis: 17.09.02 – Status:

Nr.	Eingangsdatum	Bestellnummer	NB	Status	Medium
<a href="#">6</a>	27.08.2002	<a href="#">20020000083</a> = @200402	466	WorkOut	Schauder, Peter $\neg$ [Hrsg.] $\neg$ <Ernährungsmedizin>
<a href="#">5</a>	23.08.2002	<a href="#">20020000069</a> = 001430821	61	WorkOut	Kopp, Jochen <Magnesium im Automobilbau>
<a href="#">4</a>	15.08.2002	<a href="#">20020000039</a>	466	WorkOut	Curtis, Gerald L. < $\neg$ The $\neg$ Japanese way of politics>
<a href="#">3</a>	14.08.2002	<a href="#">20020000033</a>	466	WorkOut	Kim, Chun-Shik <Ostasien zwischen Angst und Bewunderung>
<a href="#">2</a>	07.08.2002	<a href="#">20020000005</a>	466	WorkOut	Taylor, Dave <Learning UNIX for Mac OS X>
<a href="#">1</a>	07.08.2002	<a href="#">20020000004</a>	466	WorkOut	Taylor, Dave <Learning UNIX for Mac OS X>

[ [Infos](#) ] [ [Bestellen](#) ] [ [Aktive Fernleihen](#) ] [ [Passive Fernleihen](#) ] [ [Suche](#) ] [ [TANs](#) ] [ [Bibliotheksdaten](#) ] [ [Statistik](#) ]

**Bestellnummer:** 20020000033  
**Lieferung spätestens bis:** 22.11.2002  
**Andere Ausgabe:** ja

Kim, Chun-Shik  
 Ostasien zwischen Angst und Bewunderung  
 2001 - Hamburg  
 (Geschichte ; 34)  
 ISBN: 3825854027

[ [Details](#) ]

Nr.	Datum (Uhrzeit)	Vorgang
1	14.08.2002 (15:21:45)	Übergabe der Sigelliste
2	14.08.2002 (15:21:45)	Einlesen der Kommunikationsdaten
3	14.08.2002 (15:21:46)	Verbuchung der Bestellung im ZFL. Nehmende Bibliothek: 466
4	14.08.2002 (15:21:46)	Bestellversuch bei Bibliothek 466. Ergebnis: noch keine Angabe

**Statusänderung:**  Shipped

NotAvailable, Ablehnungsgrund:



[ [Infos](#) ] [ [Bestellen](#) ] [ [Aktive Fernleihen](#) ] [ [Passive Fernleihen](#) ] [ [Suche](#) ] [ [TANs](#) ] [ [Bibliotheksdaten](#) ] [ [Statistik](#) ]

<b>Bestellnummer</b>	20020000033
<b>Aktueller Status</b>	WorkOut (14.08.02, 15:21:46 )
<b>Bestelldatum</b>	14.08.02
<b>Ablaufdatum</b>	22.11.02

<b>Titel-ID</b>	HT013175160
<b>Autor / Hrsg.</b>	Kim, Chun-Shik
<b>Titel</b>	Ostasien zwischen Angst und Bewunderung
<b>Reihe</b>	Geschichte ; 34
<b>Jahr</b>	2001
<b>Verlag / Ort</b>	Hamburg /
<b>Auflage</b>	(Andere Ausgabe: ja)
<b>ISBN</b>	3825854027
<b>Standort</b>	61:00 ger/b8806 466:11 BQR2991

<b>Benutzer-Nr.</b>	55555
<b>Ausgabeort</b>	Zentralbibl.
<b>Nehmende Bibl.</b>	466

## HBZ-Fernleihe - Kontoanzeige

### Passive Fernleihen

Zeitraum:  bis  - Status:

- Bitte wählen Sie aus >>
- Sign (zu bearbeiten)
- WorkOut (in Bearbeitung bei GB)
- Shipped bzw. Return (positiv erledigt von GB)
- Finish (Ausdruck Roter Leihschein)

© 2002 by Peter Kostädt, HBZ, E-Mail: [fernleihe@hbz-nrw.de](mailto:fernleihe@hbz-nrw.de)

**Passive Fernleihen: 25**

Zeitraum:  bis  - Status:

Nr.	Bestelldatum	Bestellnummer	GB	Status	Medium
<a href="#">25</a>	15.09.2002	<a href="#">20020000109</a>		Sign	Thiessenhusen, Thilo <Testerzeugung für massiv-parallele Rechenfelder>
<a href="#">24</a>	15.09.2002	<a href="#">20020000107</a>		Sign	Thiessenhusen, Thilo <Testerzeugung für massiv-parallele Rechenfelder>
<a href="#">23</a>	10.09.2002	<a href="#">20020000104</a>		Sign	Gabel, Gernot U. <Historic libraries in Europe>
<a href="#">22</a>	10.09.2002	<a href="#">20020000103</a> = 2002100901		Sign	Gabel, Gernot U. <Historic libraries in Europe>
<a href="#">21</a>	30.08.2002	<a href="#">20020000102</a> = 02/999		Sign	Höppner, Gabriele <Du bist bei mir, lieber Gott>
<a href="#">20</a>	30.08.2002	<a href="#">20020000101</a> = neu-1		Sign	König, Stefan <Bera Luis>
<a href="#">19</a>	30.08.2002	<a href="#">20020000100</a> = 1-234		Sign	König, Stefan <Bera Luis>
<a href="#">18</a>	30.08.2002	<a href="#">20020000099</a> = 1-123		Sign	Beck, Eleonore <So können Kinder beten>
<a href="#">17</a>	30.08.2002	<a href="#">20020000098</a> = 1111		Sign	Zottmaier, Gerda ¬[Hrsg.]¬ <O freudenreicher Tag>
<a href="#">16</a>	28.08.2002	<a href="#">20020000096</a>		Sign	Dicken, Hans <Datenbanken unter Linux>

[ [Infos](#) ] [ [Bestellen](#) ] [ [Aktive Fernleihen](#) ] [ [Passive Fernleihen](#) ] [ [Suche](#) ] [ [TANs](#) ] [ [Bibliotheksdaten](#) ] [ [Statistik](#) ]

**Bestellnummer:** 20020000096  
**Lieferung spätestens bis:** 06.12.2002  
**Andere Ausgabe:** ja

Dicken, Hans:  
Datenbanken unter Linux  
2000 - Bonn  
ISBN: 3826605551

[ [Details](#) ]

Nr.	Datum (Uhrzeit)	Vorgang
1	28.08.2002 (10:57:36)	Übergabe der Sigelliste
2	28.08.2002 (10:57:36)	Einlesen der Kommunikationsdaten
3	28.08.2002 (10:57:37)	Verbuchung der Bestellung im ZFL. Nehmende Bibliothek: 466
4	28.08.2002 (10:57:38)	Bestellversuch bei Bibliothek 290. Ergebnis: negativ Grund: OpsOrderBestellMediumNichtVorhanden
5	28.08.2002 (10:58:00)	Sigelliste abgearbeitet

[ Bestellung 20020000096 nachsignieren ]

und  und nicht  oder

und  und nicht  oder

Datenbanken:  HBZ  BVB  GBV  KOBV    Treffermenge:

Anfrage abschicken

[ Bestellung 20020000096 nachsignieren ]

Starte parallele Anfragen an insgesamt 3 Datenbank(en): BVB KOBV GBV

Hole Datensätze von den Datenbanken ...

- 1. **BVB**: 1 von 1
- 2. **KOBV**: 2 von 2
- 3. **GBV**: 1 von 1

Insgesamt 4 (von 4) Datensätzen geholt in 10 Sekunden.  
Starte Dublettenkontrolle ...

Dicken, Hans; Hipper, Gunther; Müßig-Trapp, Peter  
Datenbanken unter Linux : Oracle8i, MySQL, Adabas, Informix, Sybase, DB2, PostgreSQL, MiniSQL, Empre  
Bonn : MITP-Verl. 2000  
1. Aufl.  
ISBN 3-8266-0555-1 69.00 51419644; 20.9.00  
[**BVB**] [**KOBV**] [**GBV**]

Dicken, Hans; Hipper, Gunther; Müßig-Trapp, Peter  
Datenbanken unter Linux : Oracle 8i, MySQL, Adabas, Informix, Sybase, DB2, PostgreSQL, MiniSQL, Emp  
Bonn : mitp 2000  
1  
ISBN 3-8266-0555-1 Pp. : DM 69.00, S 504.00  
[**KOBV**]

Summary: Records: 4, Not merged: 1, Merged: 3 to: 1  
MAB2 fields used for duplication check: TITLE, AUTHOR, PUBLISHER, YEAR, PLACE, ISBN, PAGENR

[ Bestellung 20020000096 nachsignieren ]

## HBZ-Fernleihe - Dokumentbestellung

### Bestellform

Kompletten Band zur Ausleihe bestellen

### Bestelldaten

<b>Autor/beteiligte Person</b>	Dicken, Hans
<b>Titel</b>	Datenbanken unter Linux
<b>Ort, Verlag</b>	Bonn
<b>Jahr</b>	2000
<b>Umfang</b>	516 S.
<b>ISBN</b>	3-8266-0555-1
<b>Standort</b>	GBV  SUB+Uni Hamburg <18> : ISUB! A 2001/3186 @ LC TUB Hamburg <830> : ITI! TIL-378 @ LC UB Clausthal <104> : 2000 A 1200 @ LC UB Ilmenau : I53! INF ST 270 D548 @ C UB Ilmenau : I53! INF ST 270 D548+2 @ LC FH Hamburg : I18/51! Dat 359 LIN 47 @ N



Adresse http://zfl2.hbz-nrw.de/cgi-bin/sign

Wechseln zu

[ Bestellung 20020000096 nachsignieren ]

FH Hannover : I 10311 Dal 509 LIN 47 @ LC  
ULB Halle <3> : IHa 151 URZ 00-96 @ N  
ULB Halle <3> : IHa 271 FE Prof. Lassmann/Dr. Arndt M 03.03.01 Dick 18162 @ LC  
UB/TIB Hannover <89> : T 00 B 5515 @ LC  
UB Hildesheim : CSC 624 : D34 @ LC  
BIS Oldenburg <715> : inf 720 CH 2107 @ LC  
UB Osnabrück <700> : IWI TWY / Dic @ LC  
FH OSNABRÜCK <959> : IWI TWY 107 249 @ LC  
FH OSNABRÜCK <959> : IWI TWY 107 249+1 @ LC  
STB Osnabrück <153> @ LC  
FH Wolfenbüttel <916> : ISZI IN PI 014 @ LC  
FH Stralsund : ST 261 U61 D548 @ LC  
HS MD-SDL (Magdeburg) <551> : IN 6523-114 @ LC

**Angaben zum Benutzer (Pflichtfelder)**

Name:

Benutzernummer:



[ Bestellung 20020000096 nachsignieren ]

<b>Umfang</b>	516 S.
<b>Standort</b>	GBV -> GBV::317567233

**Lokale Verbuchungsnummer (optional)**

PFL-Nummer:

**Lieferbedingungen (optional)**

Ggf. andere Ausgabe/Auflage liefern:  ja  nein

Falls nur kostenpflichtige Kopie möglich, einverstanden bis:  €

Sonstige Bemerkungen zur Bestellung:

Ausgabeort:  ▾

(Bitte nur einmal klicken!)

[ Bestellung 20020000096 nachsignieren ]

## HBZ-Fernleihe - Dokumentbestellung

Ihr Auftrag wurde erfolgreich abgesetzt.

[ [Fenster schließen](#) ]

[ [Infos](#) ] [ [Bestellen](#) ] [ [Aktive Fernleihen](#) ] [ [Passive Fernleihen](#) ] [ [Suche](#) ] [ [TANs](#) ] [ [Bibliotheksdaten](#) ] [ [Statistik](#) ]

## HBZ Fernleihe - Suche

Ihr Sigel: 466

Bestellnummer:   (aktive Vorgänge + Archivdaten)

PFL-Nummer:   (nur aktive Vorgänge)

Benutzernummer:   (nur aktive Vorgänge)

[ [Infos](#) ] [ [Bestellen](#) ] [ [Aktive Fernleihen](#) ] [ [Passive Fernleihen](#) ] [ [Suche](#) ] [ [TANs](#) ] [ [Bibliotheksdaten](#) ] [ [Statistik](#) ]

## HBZ Fernleihe - TAN-Verwaltung

Ihr Sigel: 466

10 ▾

TAN(s) erzeugen

TAN überprüfen

TAN entwerten

HBZ-Fernleihe - Bibliothekskonto - Microsoft Internet Explorer

Datei Bearbeiten Ansicht Favoriten Extras ?

Zurück Vorwärts Abbrechen Aktualisieren Startseite Suchen Favoriten Verlauf E-Mail Drucken

Adresse <http://ariadne.hbz-nrw.de:8000/fernleihe/bibkonto.html> Wechseln zu

[ [Infos](#) ] [ [Bestellen](#) ] [ [Aktive Fernleihen](#) ] [ [Passive Fernleihen](#) ] [ [Suche](#) ] [ [TANs](#) ] [ [Bibliotheksdaten](#) ] [ [Statistik](#) ]

Monat:

**Statistik für den Monat 08/2002:**

Passive Fernleihen: 4126

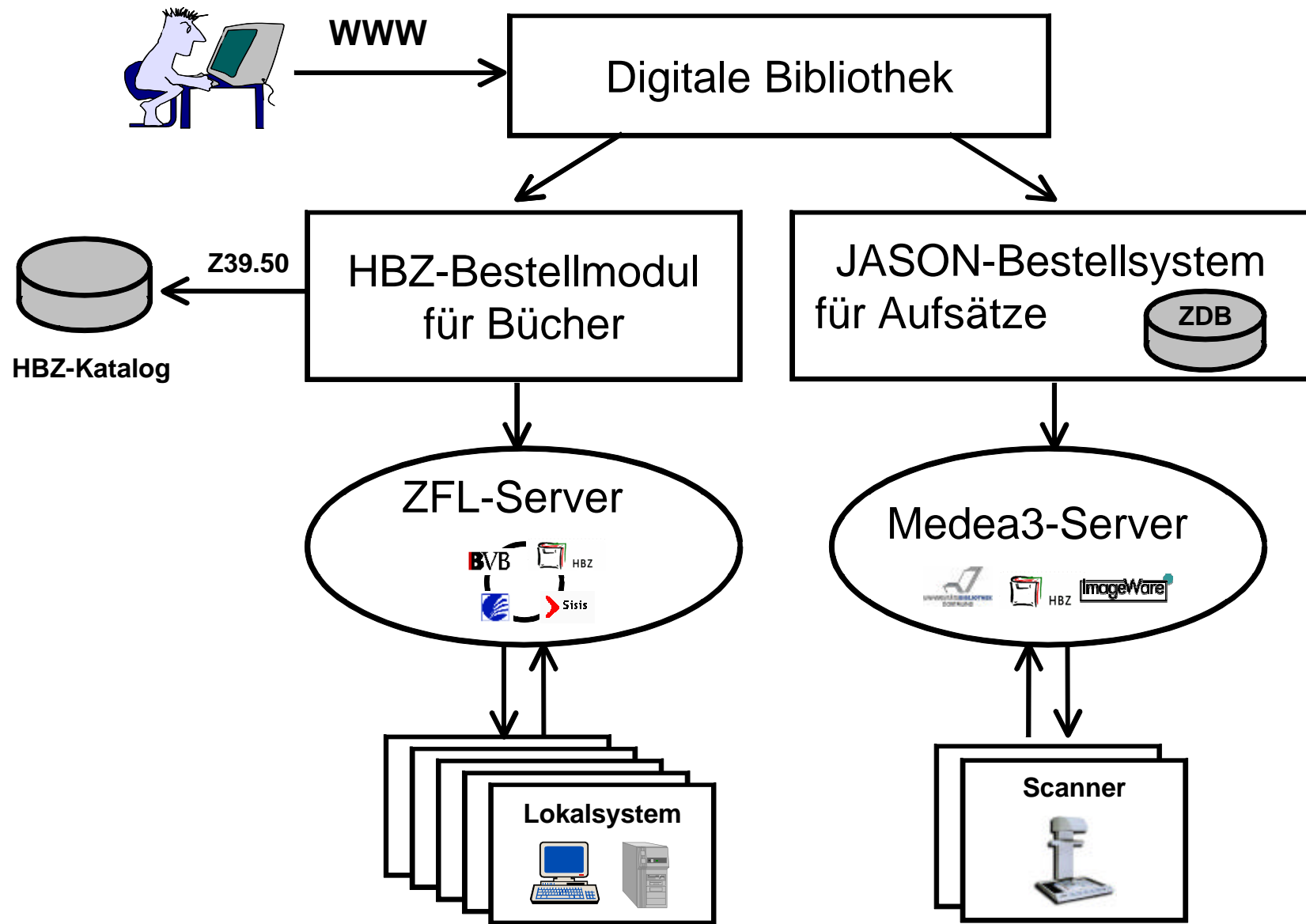
- Online-Bestellungen: 1970
  - positiv erledigt: 977
  - Ausdruck Roter Leihschein: 879
  - storniert: 3
- Bestellungen über die freie Eingabemaske: 2156
  - Ausdruck Roter Leihschein: 2156

Aktive Fernleihen:

- Online-Bestellungen: 1540
  - positiv erledigt: 740
  - nicht erfüllt: 800

Internet

# Online-Fernleihe im HBZ-Verbund



***Herzlichen Dank für Ihre Aufmerksamkeit!***

*<http://www.hbz-nrw.de/literatur/fernleihe>*

***E-Mail: [kostaedt@hbz-nrw.de](mailto:kostaedt@hbz-nrw.de)***

***Tel.: 0221 - 40075 227***

*Dr. Peter Kostädt, Hochschulbibliothekszenrum NRW*

